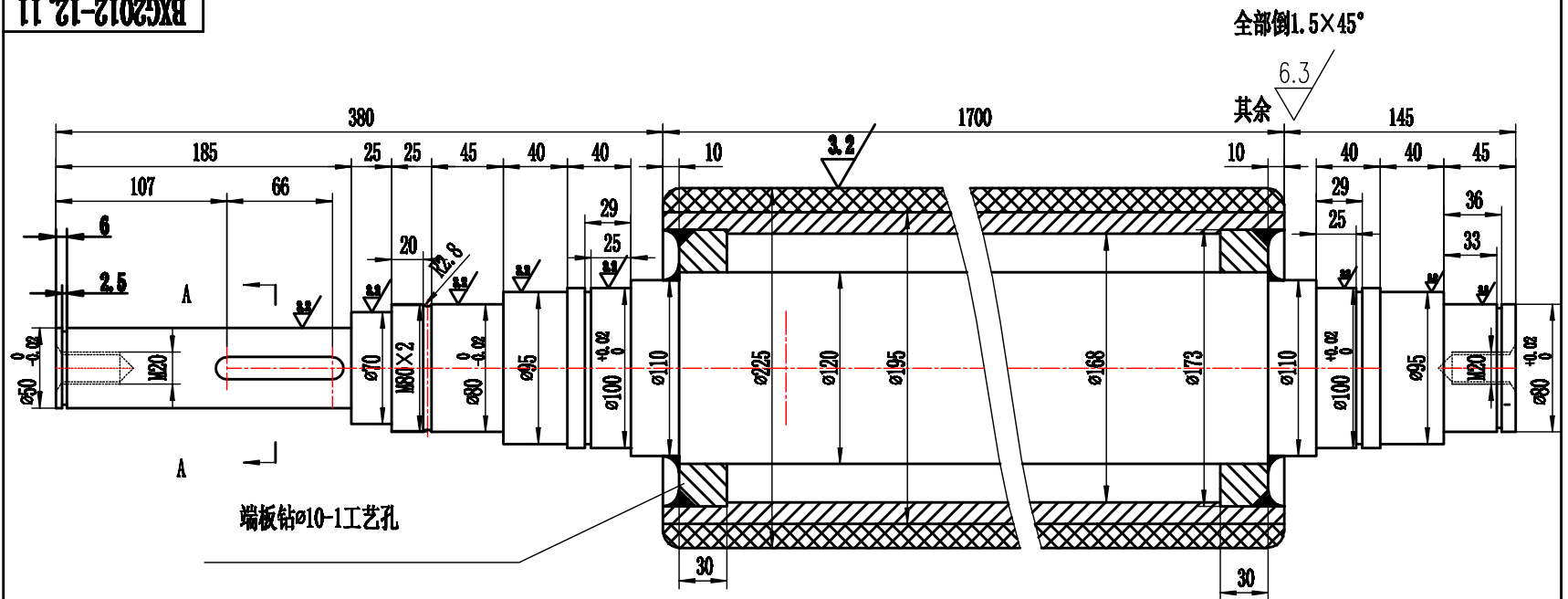
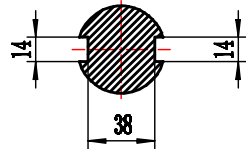


BK62012-12.11



端板钻 $\phi 10$ -1工艺孔

A-A



技术要求:

胶层: 聚氨酯

硬度: 60° - 70°

备 (用) 用
件 登 记
图 纸 号 号
底 图 号 号
姓 字
日 期
档 案 号 号
日 期

				设备工程	3#剪切机组	不锈钢精整作业区		
设计	审核	工艺	材料	1#夹送辊		材 质	重 量 (Kg)	比 例
设计	审核	工艺	材料			聚氨酯		1:2.5
设计	审核	工艺	材料			共 张	第 张	
设计	审核	工艺	材料	装配号		图号		