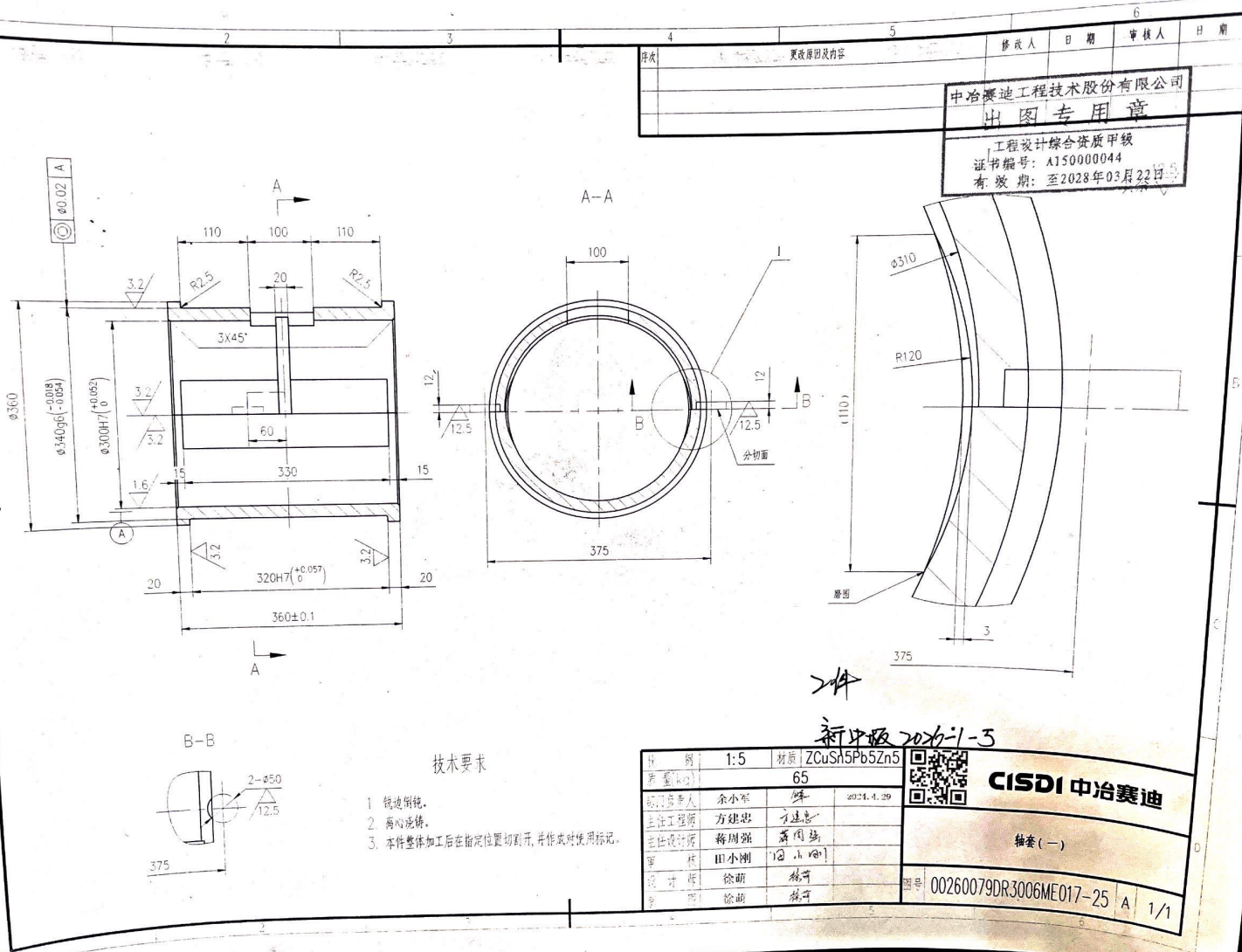


中冶赛迪工程技术股份有限公司  
CISDI Engineering Technology Co., Ltd.  
地址: 中国重庆市南岸区海棠溪  
重庆 400088  
电话: 023-25861111  
传真: 023-25861112  
E-mail: cisdi@cisdi.com.cn  
www.cisdi.com.cn



- 技术要求
- 1 铸造圆角。
  - 2 两心对称。
  - 3 本件整体加工后在指定位置切割开, 并作出使用标记。

序号	更改原因及内容	修改人	日期	审核人	日期

中冶赛迪工程技术股份有限公司

出图专用章

工程设计综合资质甲级

证书编号: A150000044

有效期: 至2028年03月22日

新中板 2026-1-3

比例	1:5	材料	ZCuSn5Pb5Zn5
重量(kg)	65		
设计负责人	余小军	设计	2024.4.29
审核人	方建忠	方建忠	
审核人	蒋周强	蒋周强	
审核人	田小刚	田小刚	
审核人	徐萌	徐萌	
审核人	徐萌	徐萌	

CISDI 中冶赛迪

轴套(一)

图号 00260079DR3006ME017-25 A 1/1



扫描王 创建