

A

B

C

D

E

F

G

H
住建部
A261011665

A

B

C

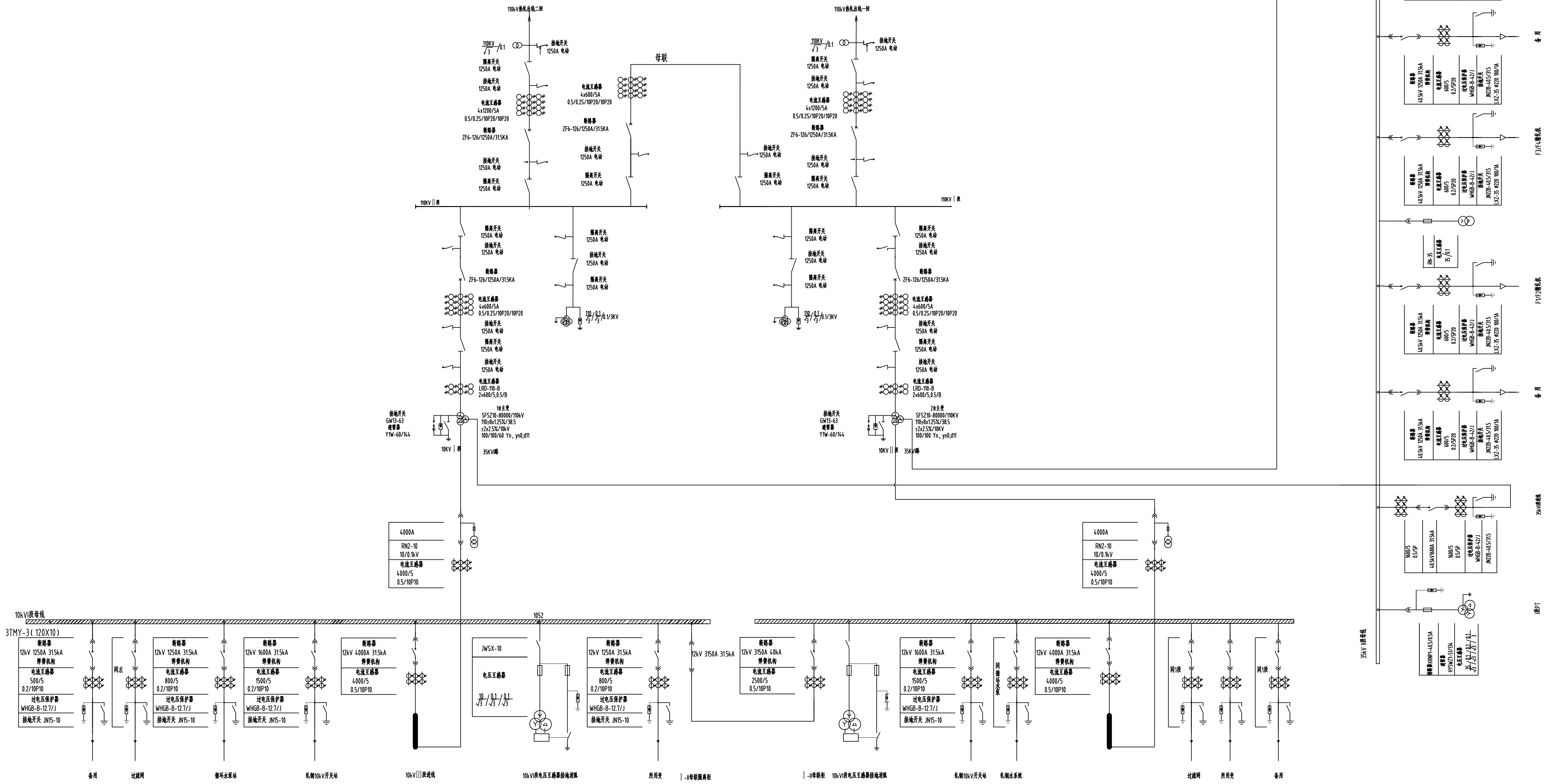
D

E

F

G

H

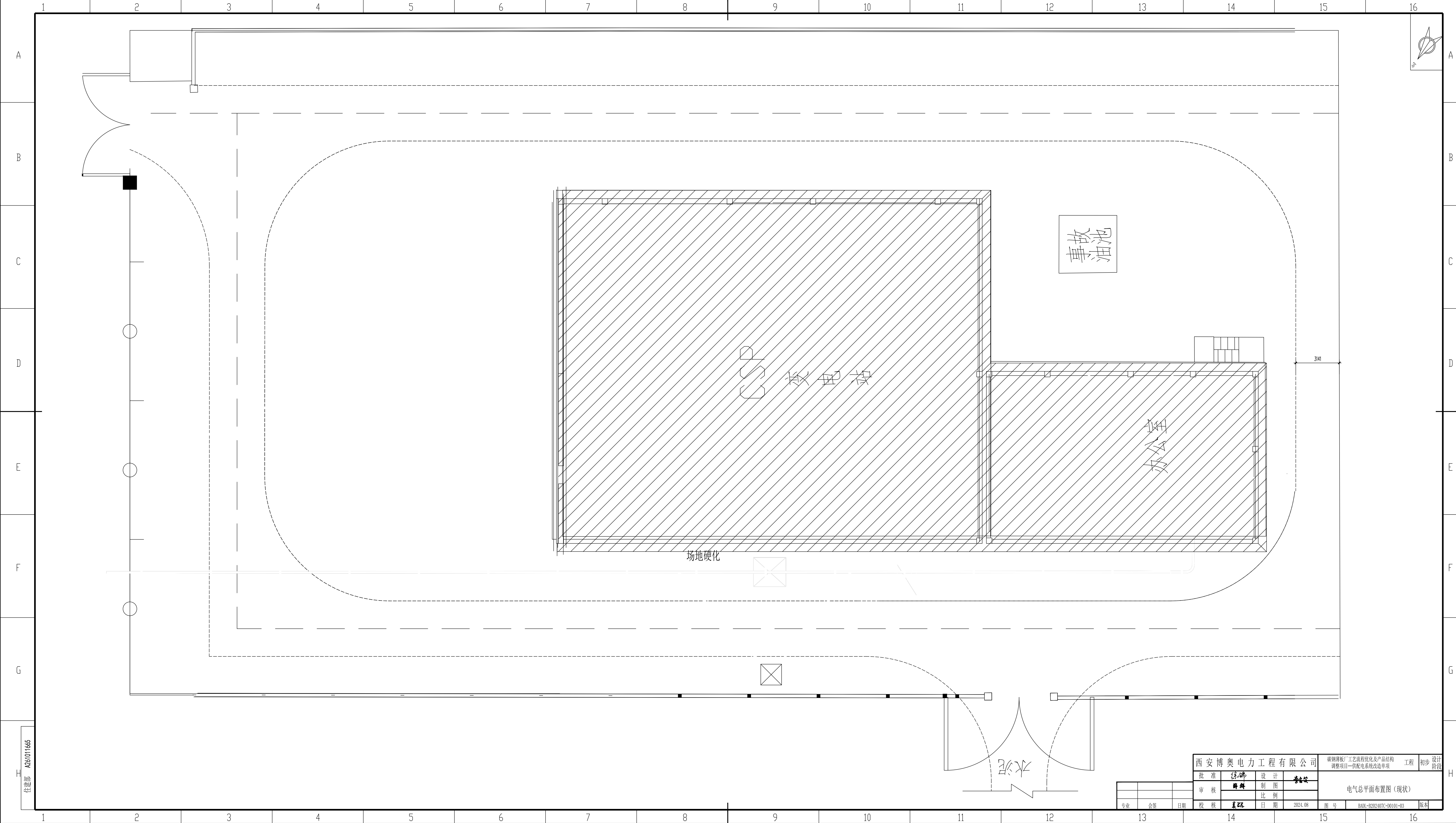


专业	会签	日期

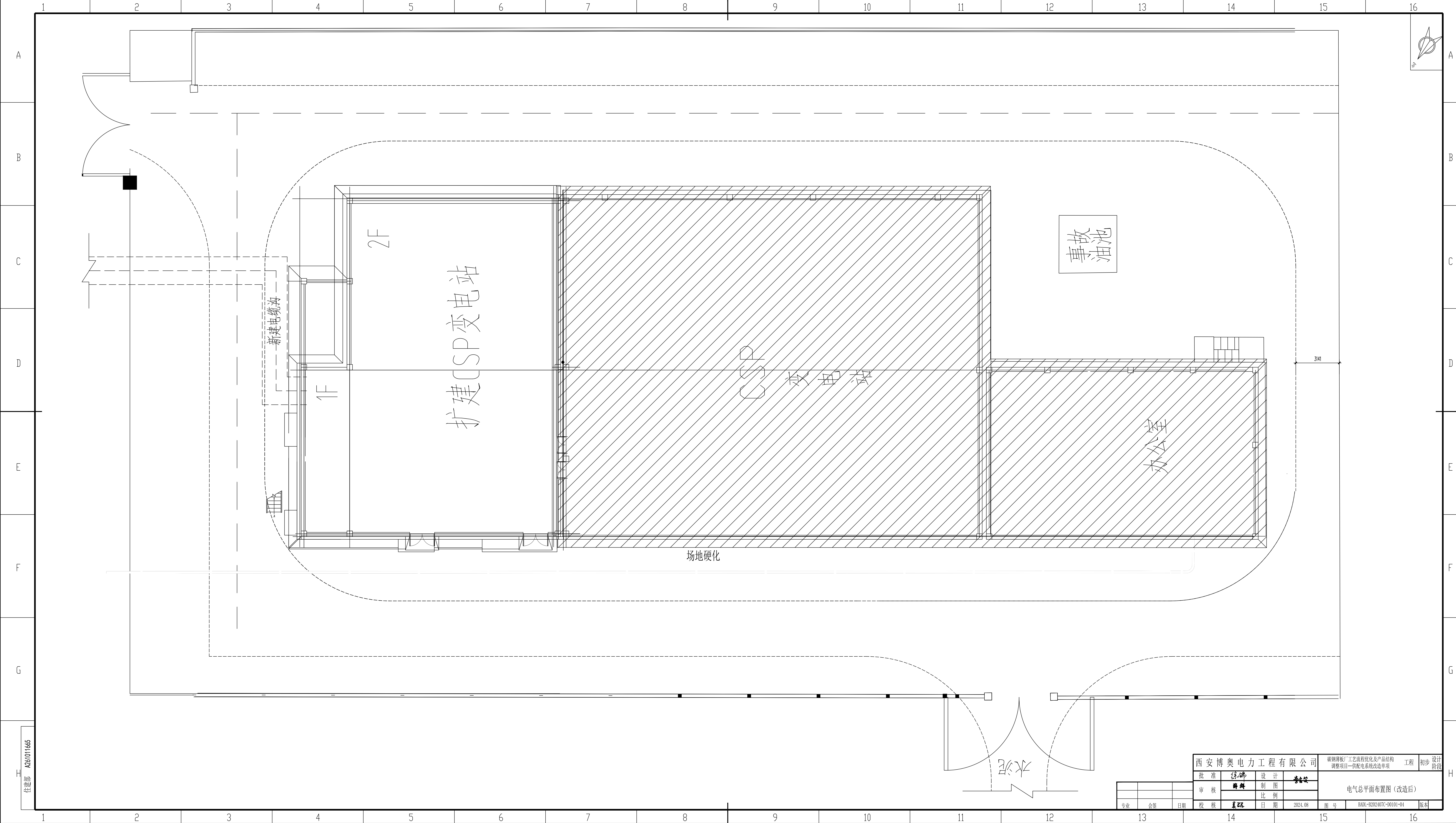
西安博奥电力工程有限公司			碳钢薄板厂工艺流程优化及产品结构调整项目—供配电系统改造单项工程			初步设计阶段
批准	徐瑞	设计	李松	电气主接线(现状)		
审核	李松	制图	李松			
校核	李松	日期	2024.08	图号	BADL-B202407C-D0101-01	版本

注：(1) 虚线框内为本期新建及改造范围。
(2) 本期扩建3#变压器进线线路。
(3) 结合架空线改造，本期2#110kV出线由北侧电缆入户改为东侧GIS旁架空线路入户。
对现有两回进线GIS电缆终端拆除后，向东侧长GIS导线分支，增加GIS旁路，改为架空线路进线。
(4) 本期扩建10kV开关柜需满足一般继电保护功能。
(5) 本期扩建高压开关柜均配置无线测温装置及局放装置。

西安博奥电力工程有限公司				碳钢薄板厂工艺流程优化及产品结构 调整项目一供电系统改造单项工程		初步 设计 阶段
批准	张瑞	设计	李海	电气主接线(扩建后)		版本
审核	张瑞	制图	李海			
比例	比例	日期	2024.08	图号	BAJL-202407C-100101-02	版本
专业	会签	日期		图号		版本

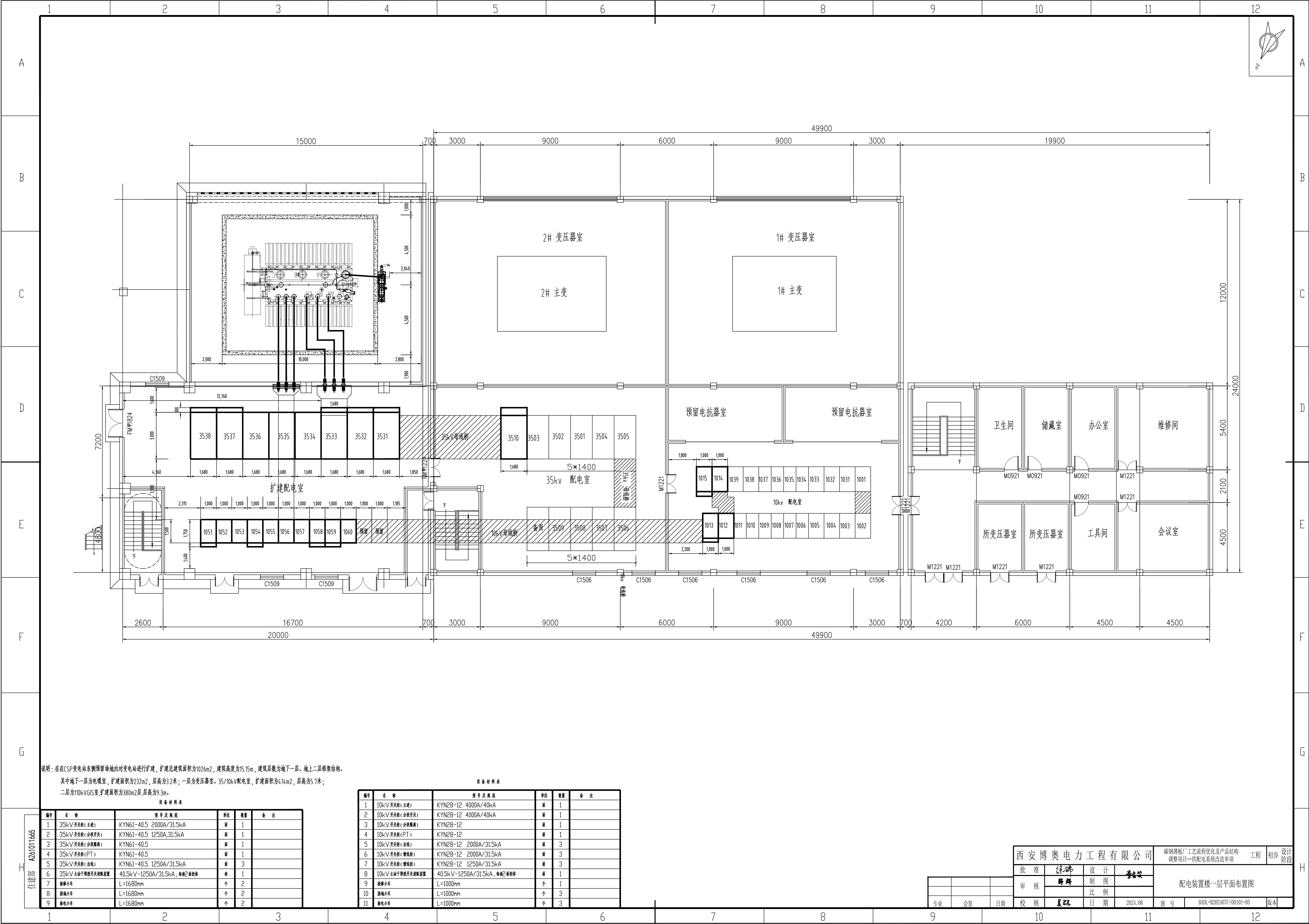


西安博奥电力工程有限公司				碳钢板厂工艺流程优化及产品结构调整项目—供电系统改造单项工程		初步
批准	陈强	设计	李强	电气总平面布置图（现状）		
审核	陈强	制图				
校核	姜强	日期	2024.08			
专业	会签	日期		图号	BADL-R202407C-B0101-03	版本



西安博奥电力工程有限公司				碳钢薄板厂工艺流程优化及产品结构调整项目—供配电系统改造单项工程				初步	设计阶段
批准	徐伟	设计	李强	电气总平面布置图（改造后）					
审核	薛辉	制图							
校核	姜强	日期	2024.08						
专业	会签	日期		图号	BADL-B202407C-B0101-04	版本			

住建部 A26 011665



说明：在CSP变电站东侧预留场地内对变电站进行扩建，扩建总建筑面积为1026m²，建筑高度为15.15m，建筑层数为地下一层、地上二层框架结构。
其中地下一层为电缆室，扩建面积为232m²，层高为3.2米；一层为变压器室、35/10kV配电室，扩建面积为414m²，层高为5.7米；
二层为110kV GIS室，扩建面积为380m²层，层高为9.3m。

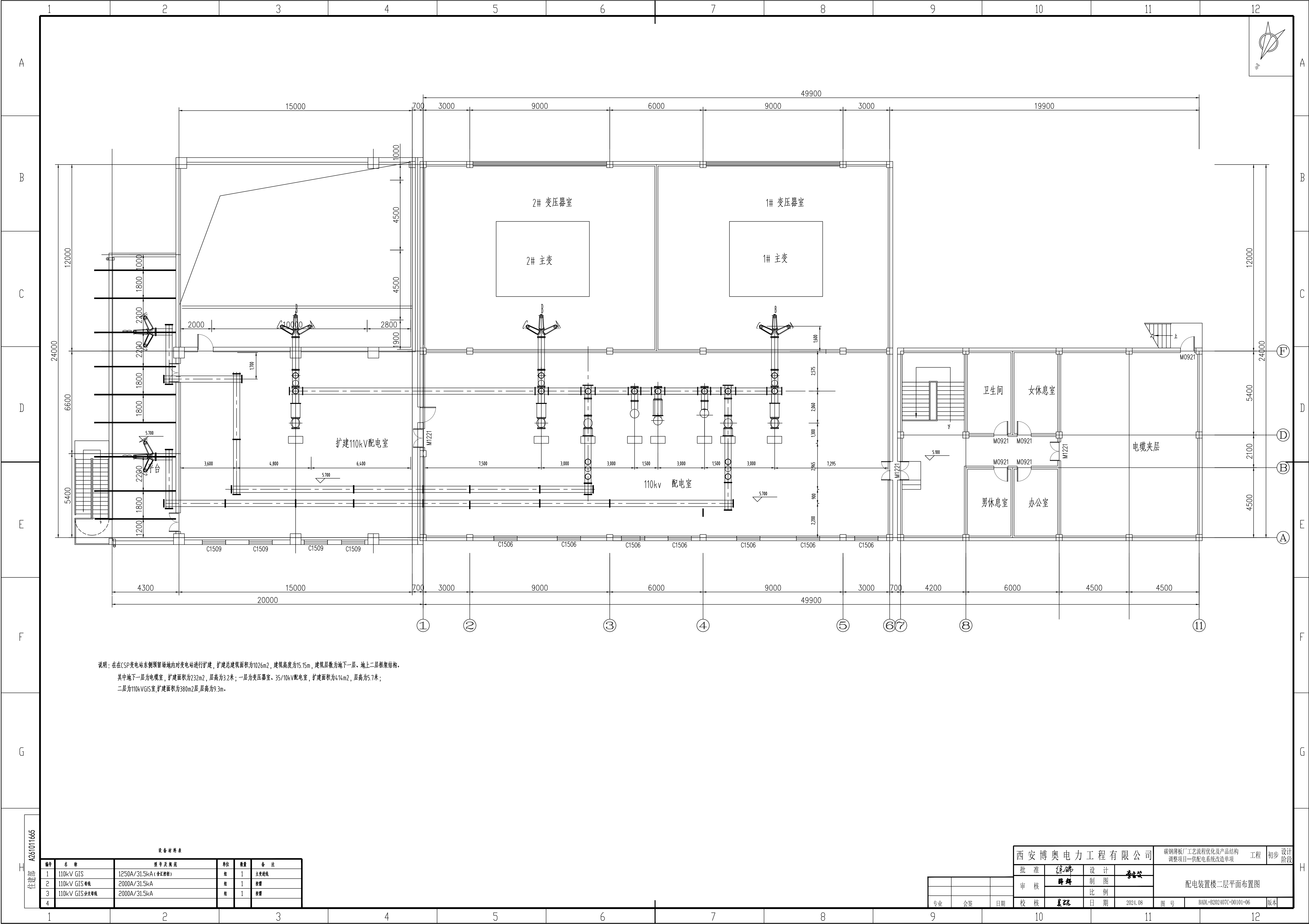
设备材料表

编号	名 称	型号及规格	单位	数量	备 注
1	35kV开关柜(主进)	KYN61-40.5 2000A/31.5kA	面	1	
2	35kV开关柜(分进开关)	KYN61-40.5 1250A/31.5kA	面	1	
3	35kV开关柜(分进隔离)	KYN61-40.5	面	1	
4	35kV开关柜(PT)	KYN61-40.5	面	1	
5	35kV开关柜(出线)	KYN61-40.5 1250A/31.5kA	面	3	
6	35kV主进干式预装式开关柜装置	40.5kV-1250A/31.5kA, 每柜2面柜体	套	1	
7	检修小车	L=1680mm	个	2	
8	接地小车	L=1680mm	个	2	
9	带电小车	L=1680mm	个	2	

设备材料表

编号	名 称	型号及规格	单位	数量	备 注
1	10kV开关柜(主进)	KYN28-12 4000A/40kA	面	1	
2	10kV开关柜(分进开关)	KYN28-12 4000A/40kA	面	1	
3	10kV开关柜(分进隔离)	KYN28-12	面	1	
4	10kV开关柜(PT)	KYN28-12	面	1	
5	10kV开关柜(出线)	KYN28-12 2000A/31.5kA	面	3	
6	10kV开关柜(带电柜)	KYN28-12 2000A/31.5kA	面	3	
7	10kV开关柜(带电柜)	KYN28-12 1250A/31.5kA	面	3	
8	10kV主进干式预装式开关柜装置	40.5kV-1250A/31.5kA, 每柜2面柜体	面	1	
9	检修小车	L=1000mm	个	1	
10	接地小车	L=1000mm	个	3	
11	带电小车	L=1000mm	个	3	

西安博奥电力工程有限公司				碳钢板厂工艺流程优化及产品结构调整项目—供电系统改造单项工程		初步设计阶段
批 准	徐强	设 计	李强	配电装置楼一层平面布置图		
审 核	薛强	制 图				
		比 例				
校 核	姜强	日 期	2024.08	图 号	BA01-R202407C-D0101-05	版本

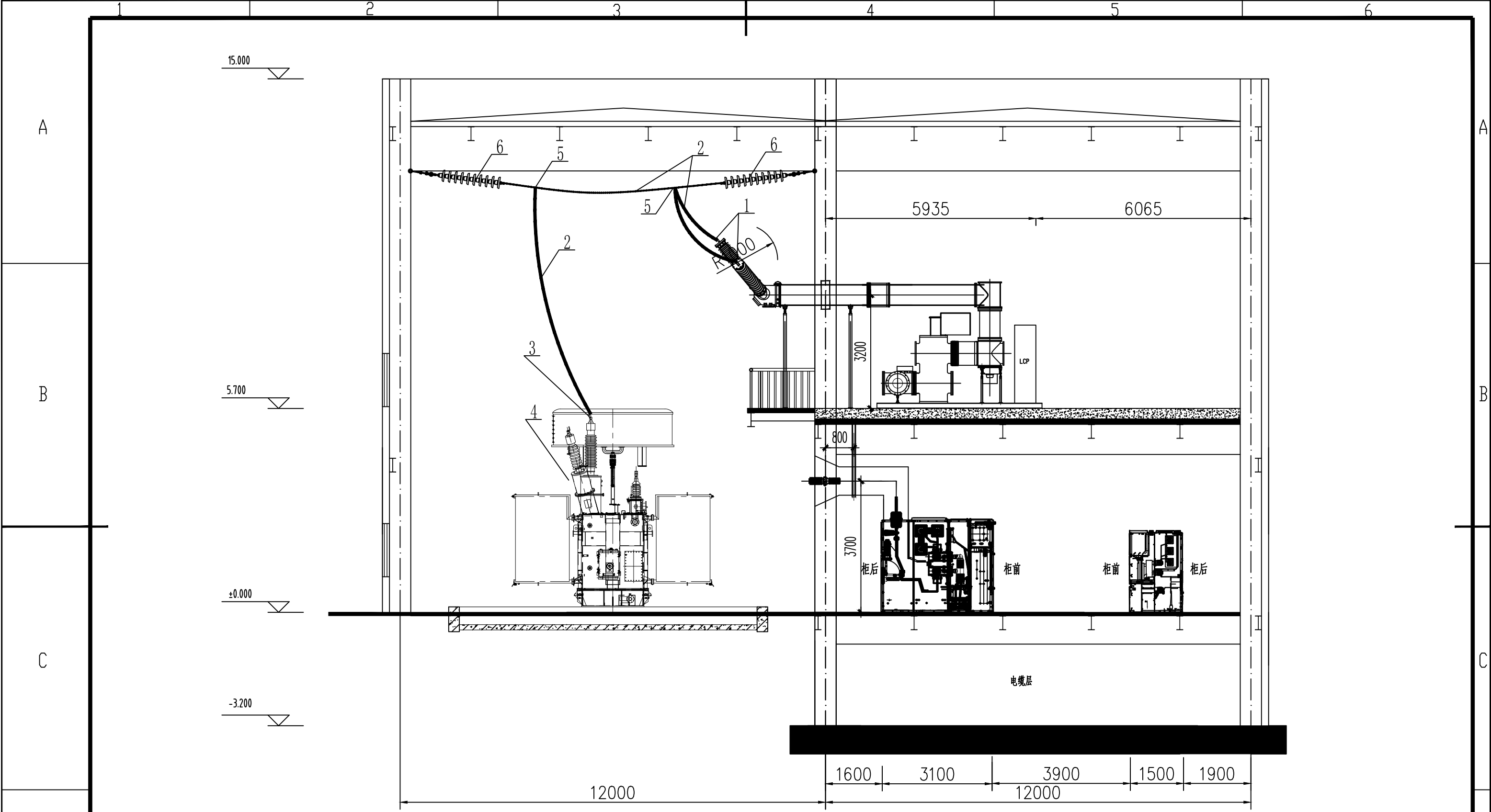


说明：在在CSP变电站东侧预留场地内对变电站进行扩建，扩建总建筑面积为1026m²，建筑高度为15.15m，建筑层数为地下一层、地上二层框架结构。
其中地下一层为电缆室，扩建面积为232m²，层高为3.2米；一层为变压器室、35/110kV配电室，扩建面积为414m²，层高为5.7米；
二层为110kV GIS室，扩建面积为380m²，层高为9.3m。

设备材料表

编号	名 称	型号及规格	单位	数量	备 注
1	110kV GIS	1250A/31.5kA (含汇流排)	组	1	主变进线
2	110kV GIS 电缆	2000A/31.5kA	组	1	检修
3	110kV GIS 分支电缆	2000A/31.5kA	组	1	检修
4					

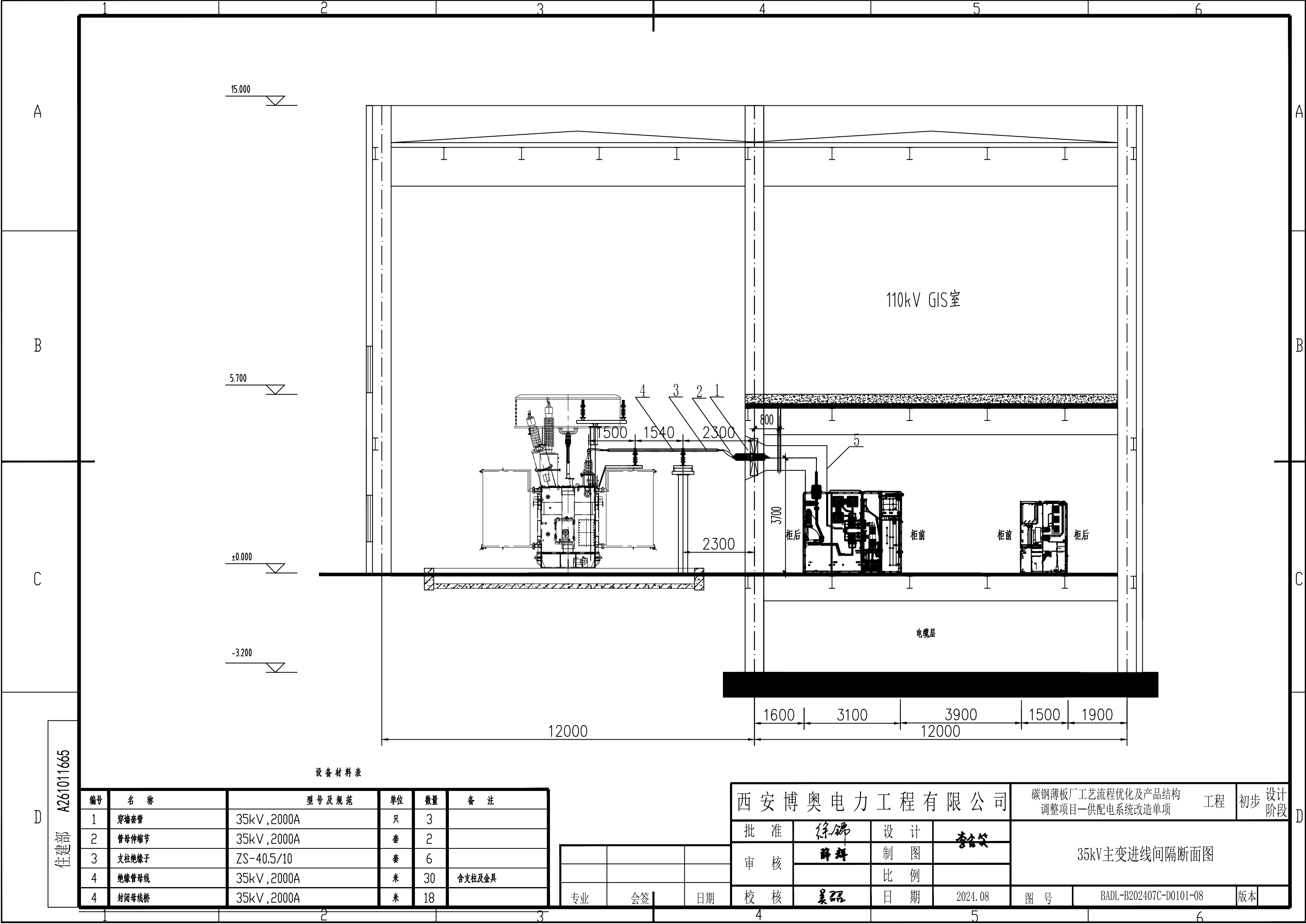
西安博奥电力工程有限公司				碳钢板厂工艺流程优化及产品结构调整项目—供配电系统改造单项工程		初步设计阶段
批 准	徐 强	设 计	李 强	配电装置楼二层平面布置图		
审 核	薛 强	制 图				
校 核	姜 强	比 例				
专业	会签	日期	2024.08	图 号	BA01-B202407C-D0101-06	版本



设备材料表

编号	名称	型号及规范	单位	数量	备注
1	设备线夹	SY-400/35B	套	3	
2	钢芯铝绞线	LGJ-400/35	米	30	
3	铜铝过渡设备线夹	SYG-400/35B	套	3	
4	主变压器	SFSZ20-80000/110kV	台	1	
5	T型线夹	TY-400/35	套	6	
6	耐张绝缘子串	12×(XWP2-100)	套	6	

西安博奥电力工程有限公司				碳钢薄板厂工艺流程优化及产品结构 调整项目—供配电系统改造单项		工程	初步设计阶段
批准	徐锦	设计	李金笑	110kV主变进线间隔断面图			
审核	薛辉	制图					
校核	姜磊	比例					
专业	会签	日期	2024.08	图号	BADL-B202407C-D0101-07	版本	



15.000

5.700

±0.000

-3.200

110kV GIS室

电缆层

柜后

柜前

柜前

柜后

12000

1600 3100 3900 1500 1900
12000

设备材料表

编号	名称	型号及规范	单位	数量	备注
1	穿墙套管	35kV, 2000A	只	3	
2	管母伸缩节	35kV, 2000A	套	2	
3	支柱绝缘子	ZS-40.5/10	套	6	
4	绝缘管母线	35kV, 2000A	米	30	含支柱及金具
4	封闭母线桥	35kV, 2000A	米	18	

西安博奥电力工程有限公司

碳钢薄板厂工艺流程优化及产品结构
调整项目—供配电系统改造单项

工程

初步设计
阶段

批准

徐锦

设计

李金笑

审核

薛辉

制图

比例

校核

姜磊

日期

2024.08

图号

BADL-B202407C-D0101-08

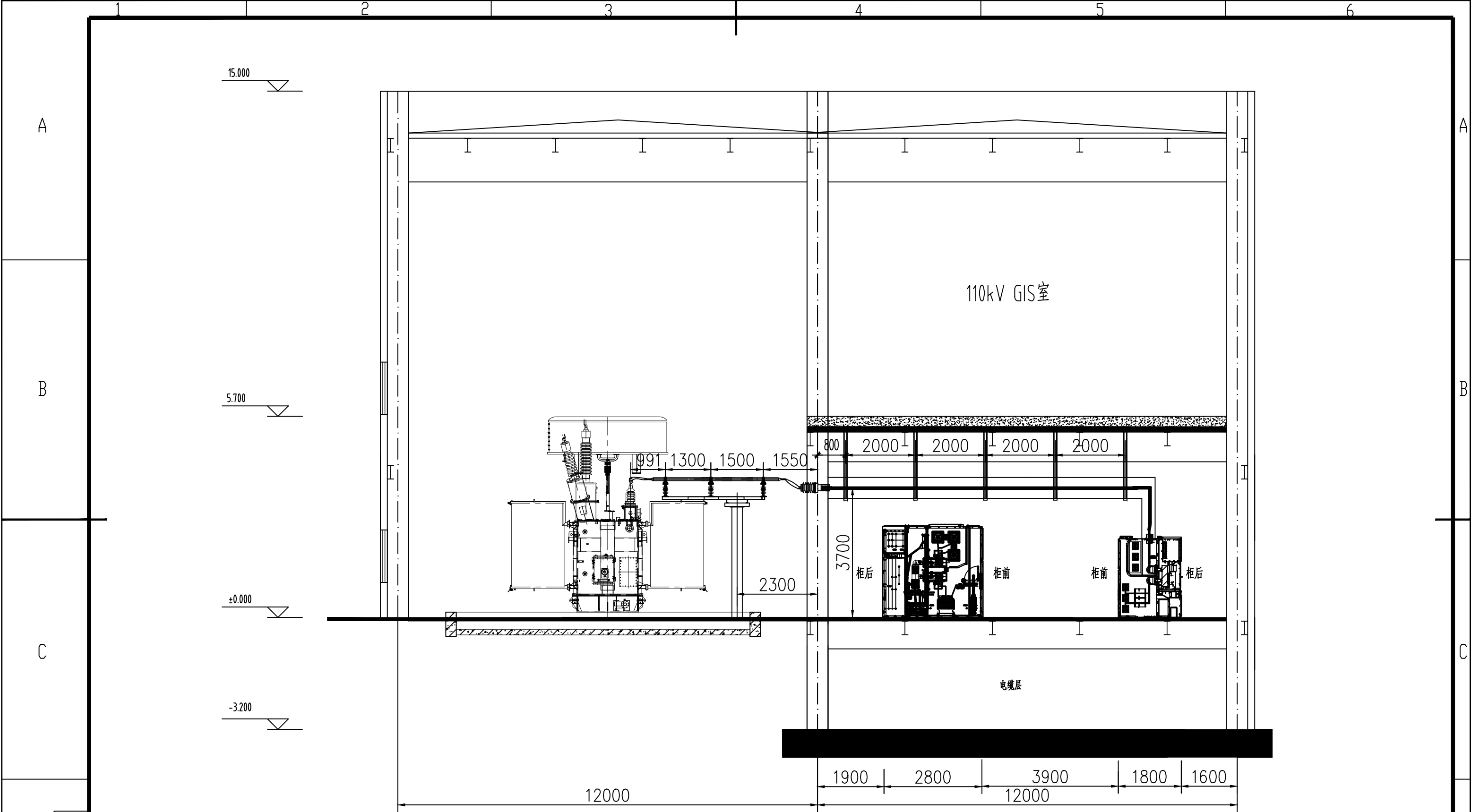
版本

专业

会签

日期

住建部 A261011665

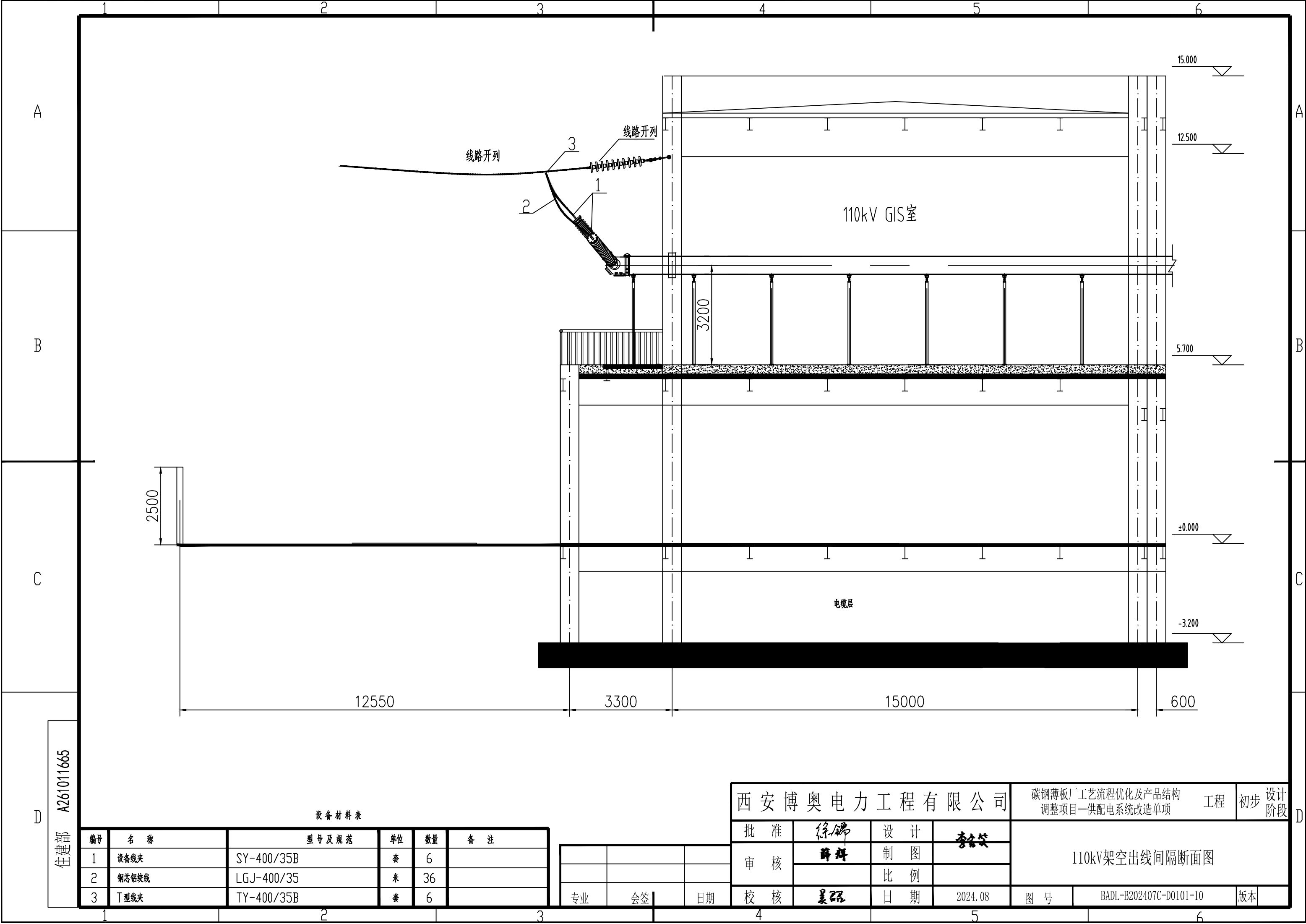


设备材料表

编号	名 称	型号及规范	单位	数量	备 注
1	穿墙套管	10kV, 4000A	只	3	
2	管母伸缩节	10kV, 4000A	套	2	
3	支柱绝缘子	ZS-24/10	套	9	
4	绝缘管母线	10kV, 4000A	米	24	含支柱及金具
4	封闭母线桥	10kV, 4000A	米	52	

西安博奥电力工程有限公司				碳钢板厂工艺流程优化及产品结构 调整项目—供配电系统改造单项 工程		初步设计阶段
批 准	徐锦	设 计	李金笑	10kV主变进线间隔断面图		
审 核	薛辉	制 图				
校 核	姜磊	比 例				
专业	会签	日期	2024.08	图 号	BADL-B202407C-D0101-09	版本

住建部 A261011665



设备材料表

编号	名称	型号及规范	单位	数量	备注
1	设备线夹	SY-400/35B	套	6	
2	钢芯铝绞线	LGJ-400/35	米	36	
3	T型线夹	TY-400/35B	套	6	

西安博奥电力工程有限公司				碳钢薄板厂工艺流程优化及产品结构调整项目—供配电系统改造单项工程		初步设计阶段
批准	徐锦	设计	李金笑	110kV架空出线间隔断面图		
审核	薛辉	制图				
校核	姜磊	比例		图号		
专业	会签	日期	2024.08			
				图号	BADL-B202407C-D0101-10	版本