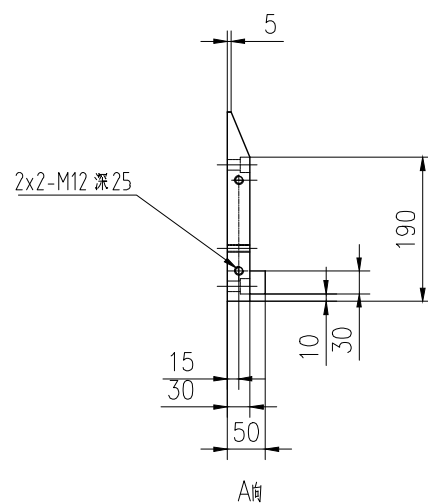
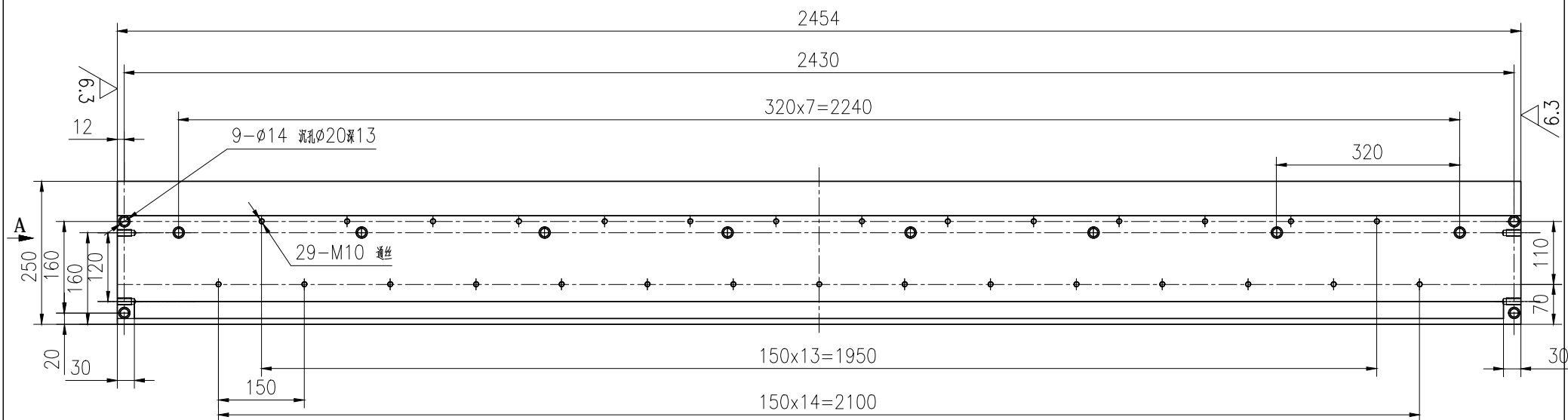


其余  $\frac{12.5}{\nabla}$



精加工后退火处理，消除内应力尖角倒钝

						图名  上板	洛阳泰盟机械制造有限公司			
							部件号 TMZA1200A.RS-085			
标 记	处 数	修 设 人	更改文件号	日 期			图 号 TMZA1200A.RS-852	版 号 1		
设 计		项目负责人			材 料 HTCr		重 量 14.0	比 例 1:7	零件号 8	
日 期		日 期			所属物件	料嘴夹具				
审 核		科 长								
日 期		日 期								