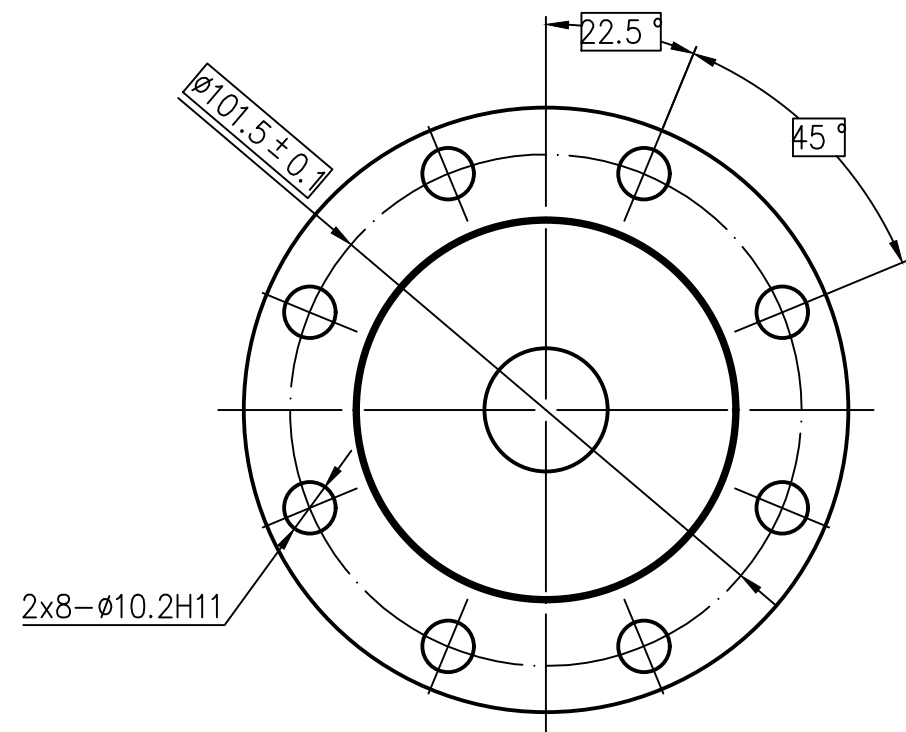
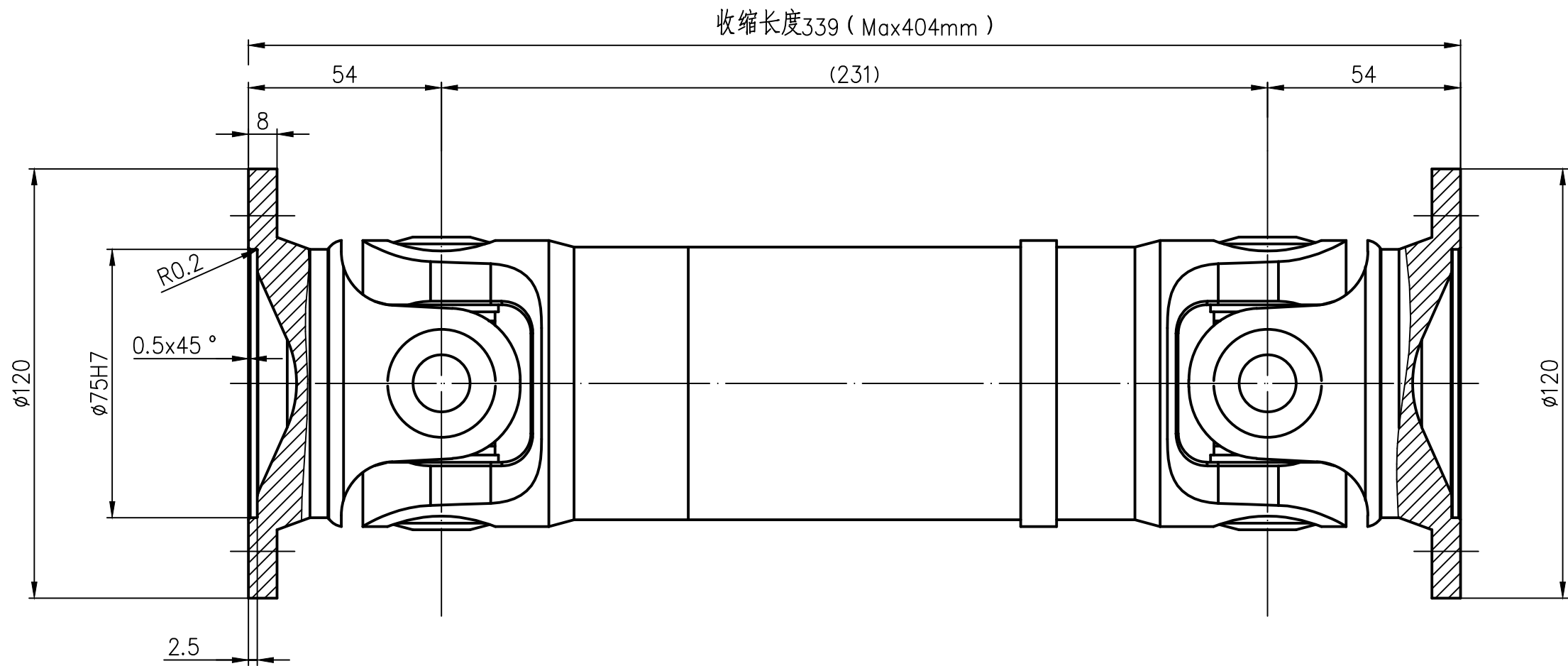


其余 12.5/




技术参数

传动功率	7.5KW
转速	1470r/min
疲劳扭矩	2.7KN.m
工作类型	断续制，可逆
工作长度	380mm~390mm
收缩长度	339mm
伸长量	65mm
工作角度	0~15 °
最大倾角	25°
法兰螺栓扭矩	69N.m

技术要求

- 装配前清洗所有零件的配合面；
- 装配前将十字轴中心油孔注满润滑脂，轴承盒及滚针表面、花键连接副涂适量润滑脂
- 花键轴在定位齿上打标记，花键套在定位齿槽上打标记，装配时将花键轴的定位齿装到花键套的定位齿槽中，保证两十字轴中心平面互差度 $\leq \pm 0.5^\circ$ 。
- 装配后两万向节转动应灵活，用手扳动时无卡阻现象。花键连接副伸缩时无卡阻现象。检查两个万向节倾角在圆周各个方向上都能达到15°。
- 万向轴装配后动平衡实验：G6.3(1470rpm)；。

本文件知识产权属于我公司，未经我们书面许可，不得复制、不得用于本项目之外、不得以任何方式提供给第三方。				This document is property of WISDRI and can neither be reproduced nor communicated to third parties in any way, nor utilized for own purposes, particularly for the execution of what is represented on it, without our written authorization.				
证书编号: A142001521		比 例		1:1.5		万向接轴订货图（小）		
室 审	王清秀	设计阶段		施工图				
审 核	毛国进	材 料		成 品				
设 计	刘斌奇	质 量		8.5 kg				
制 图	刘斌奇	专 业		冶金设备				
		保 管 号						
				图 号: JQG142401-GBS01.66-.12-14			种 类	
				日 期	2024.09	页 次	1	修改号
				联系电话:				
				图 幅: 0.5 A1				

修改号/Rev	0	a	b	c	d	e	f
修改人/Name							
日 期/Date							

各专业会签
approved by