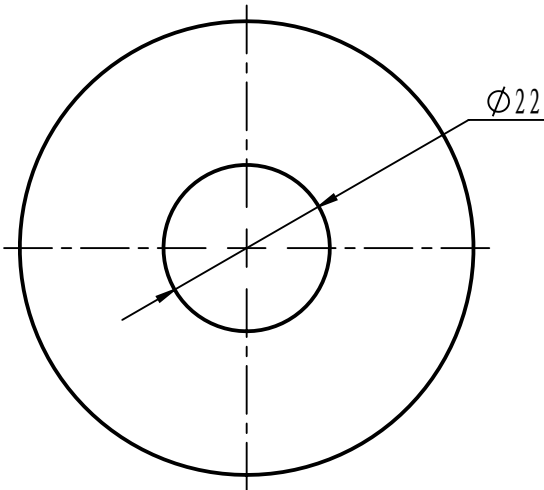
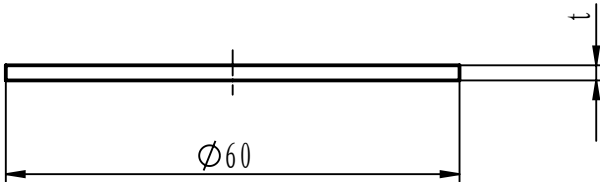


序次	更改原因及内容	修改人	日期	审核人	日期
1					
2					
3					

A

全部 $\nabla \frac{12.5}{}$



厚度 (mm)	数量	材质	设计厚度	使用厚度
0.1	1	06Cr19Ni10	3 mm	2 mm
0.2	2			
0.5	1			
1	2			

比 例	1:1	材质	组件
质量 (kg)	0.04		
部门负责人			
主任工程师			
主任设计师			
审 核			
设 计 师			
制 图			

CISDI 中冶赛迪			
垫片组			
图 号	00260078DR2115ME047-144	A	1/1

声明：本作品权属中冶赛迪。所含信息、专有技术应予保密。未经本公司书面许可，不得修改、复制、提供或泄漏给任何第三方。
CLAIM This work belongs to the property of CISDI. All information and proprietary know-how contained therein are confidential, and shall not be copied, duplicated, changed or altered, submitted or disclosed to any third party without the prior written permission of CISDI.