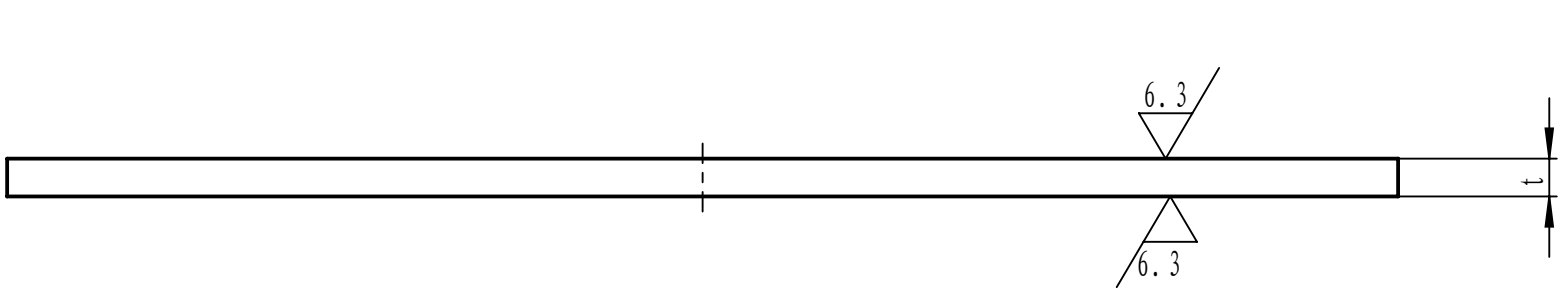
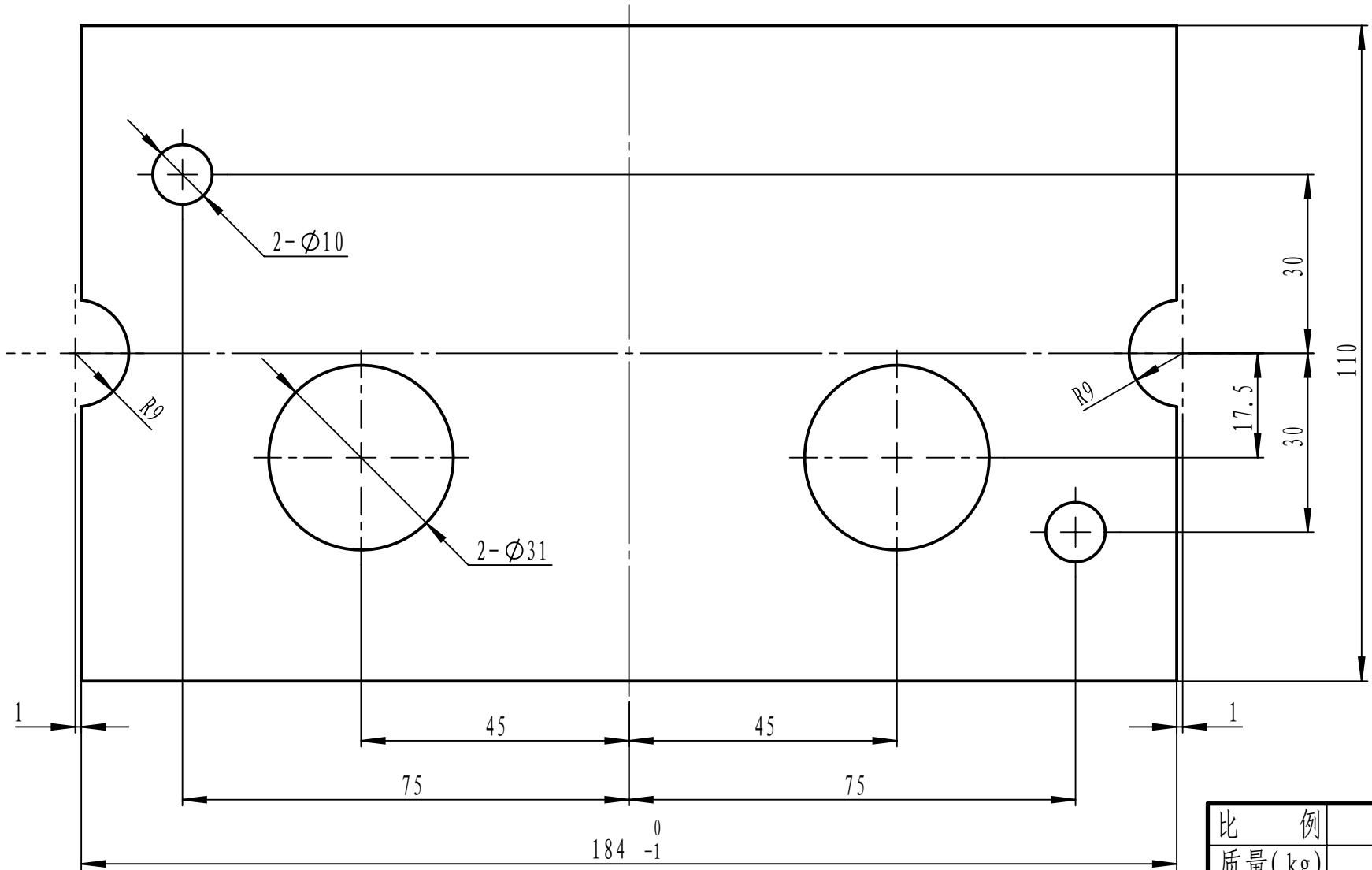
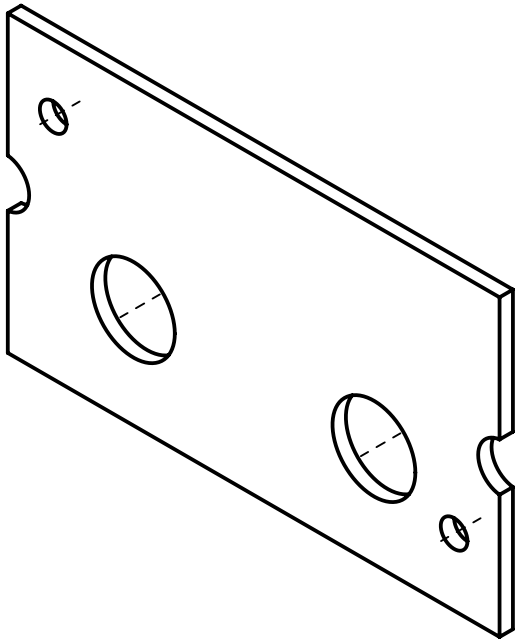


声明：本作品著作权属中冶赛迪。所含信息、专有技术应予保密。未经本公司书面许可，不得修改、复制、复制或提供或泄露给任何第三方。  
CISDI This work belongs to the property of CISDI. All information and proprietary know-how contained therein are confidential, and shall not be copied, duplicated, changed or altered, submitted or disclosed to any third party without the prior written permission of CISDI.

会 签



数量	厚度t (mm)	材料	设计厚度	使用厚度
1	0.1	06Cr19Ni10	8mm	5mm
2	0.2			
1	0.5			
1	1			
3	2			



技术要求  
1. 去除毛刺， 棱边倒钝。

比 例	1:1	材质	06Cr19Ni10
质量(kg)	0.73		
部门负责人			
主任工程师			
主任设计师			
审 核			
设 计 师			
制 图			

CISDI 中冶赛迪			
垫片组(三)			
图号	00260078DR2115ME029-60	A	1/1