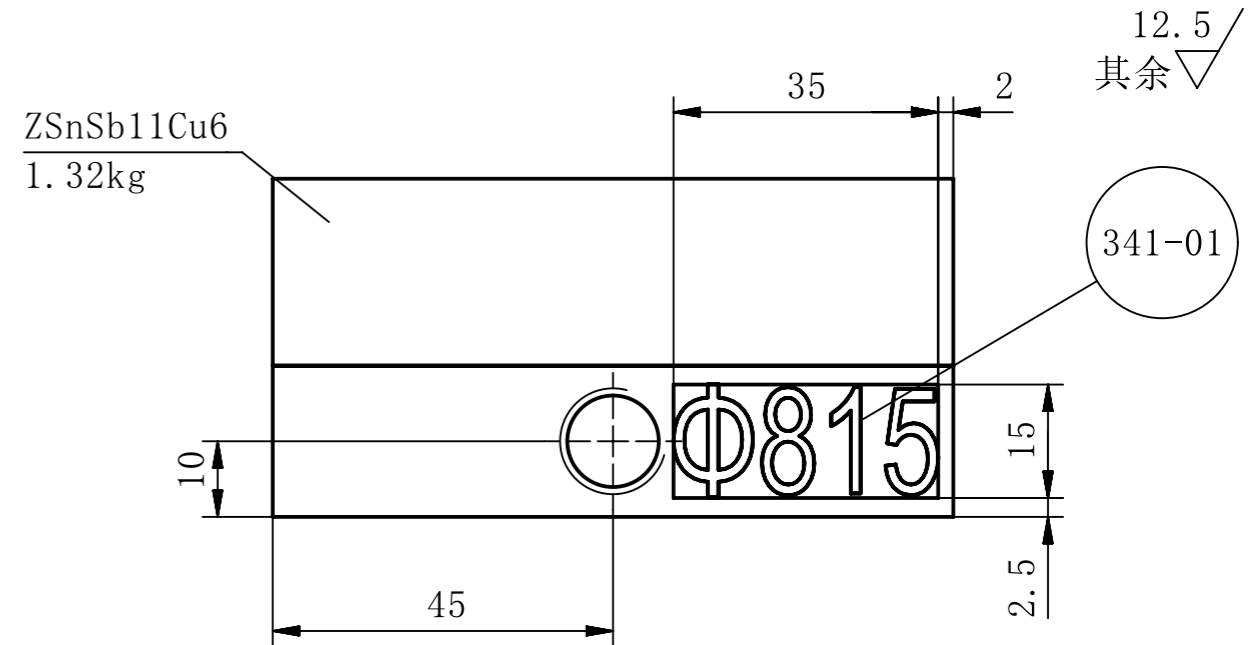
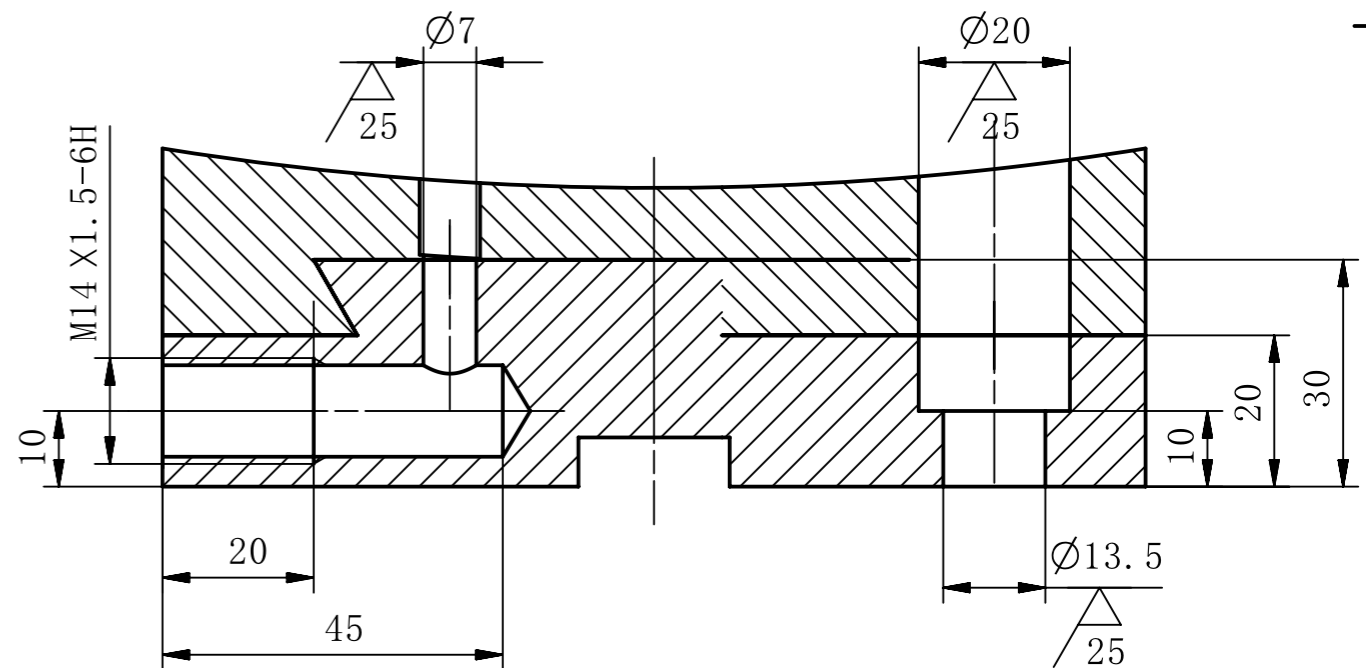


技术要求

- 巴氏合金 (ZSnSb11Cu6) 浇注层与基体应粘结牢固, 且巴氏合金浇铸层不可有砂眼、气孔等缺陷;
- 打标“Φ815”, 字高14



SECTION B-B



						组合件			<div><div>华辰</div>装备</div> <div>HIECISE</div>	MK84125-III25-60-C28-01-341
标记	处数	分 区	签 字	日 期		版本号	图 样 标 记	重量(kg)	比 例	上托瓦(Φ815)
设 计	范文棚	2021-12-1	工 艺	王新鑫		2021-12-13				
检 图	金维宽	2021-12-08	审 核				3.24	1:1		
标准化			批 准			共 1 页		第 1 页		