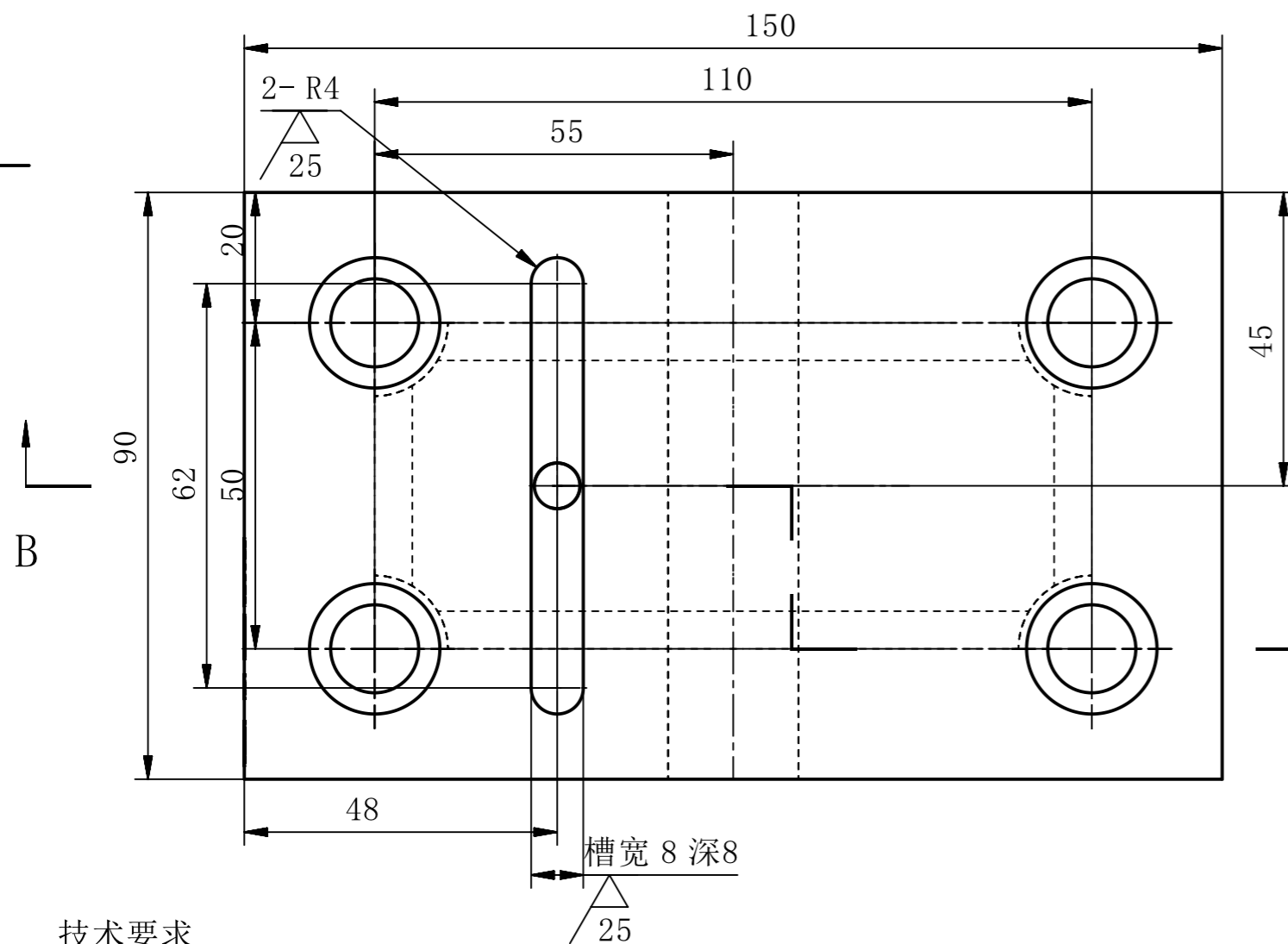
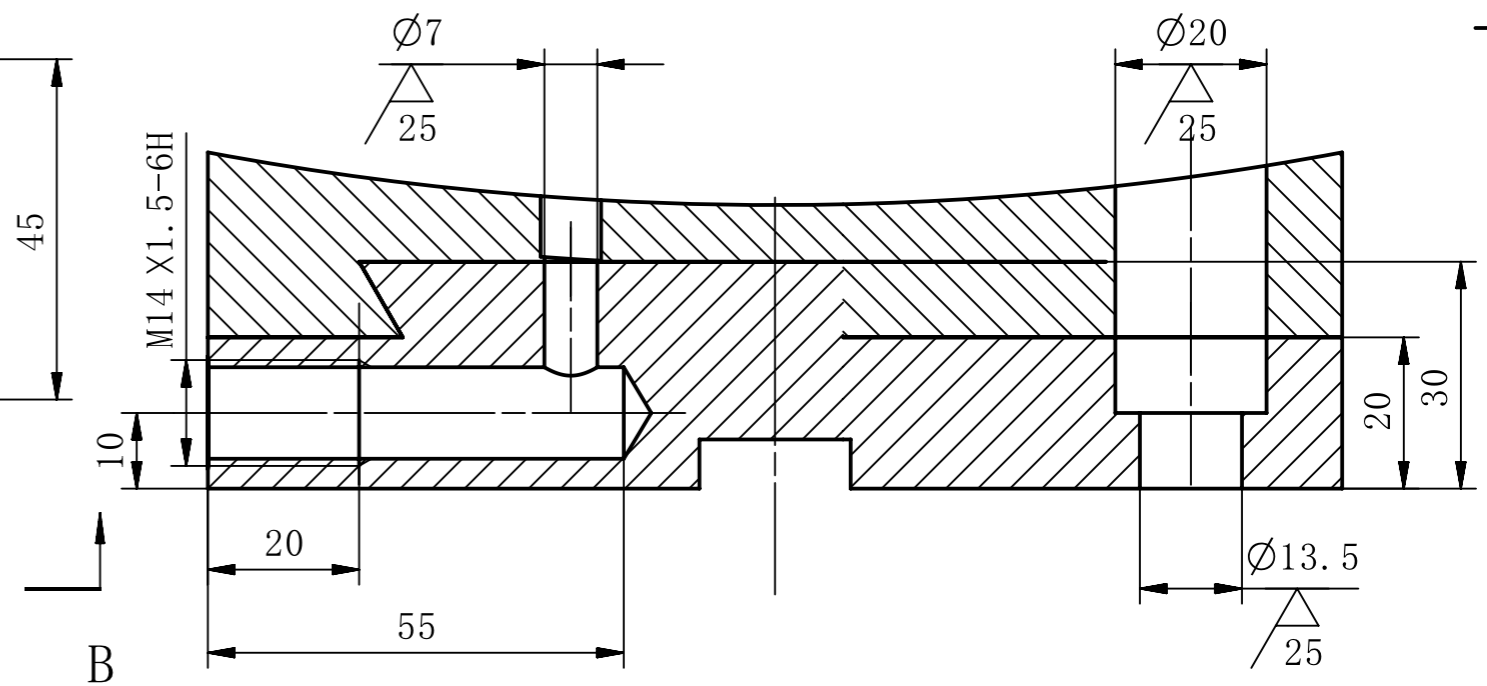


SECTION B-B



技术要求

1. 巴氏合金（ZSnSb11Cu6）浇注层与基体应粘结牢固，且巴氏合金浇铸层不可有砂眼、气孔等缺陷；
2. 打标“Φ815”，字高14

						组合件			<div><div>华辰</div>装备</div> <div>HIECISE</div>		MK84125-III25-60-C28-01-342	
标记	处数	分 区	签 字	日 期		版本号	图 样 标 记	重量(kg)	比 例	下托瓦(Φ815)		MK84125-III25-60-C28-01-342
设 计	范文棚	2021-12-1	工 艺	王新鑫		2021-12-13						
检 图	金维宽	2021-12-08	审 核				3.67	1:1				
标准化			批 准			共 1 页		第 1 页				