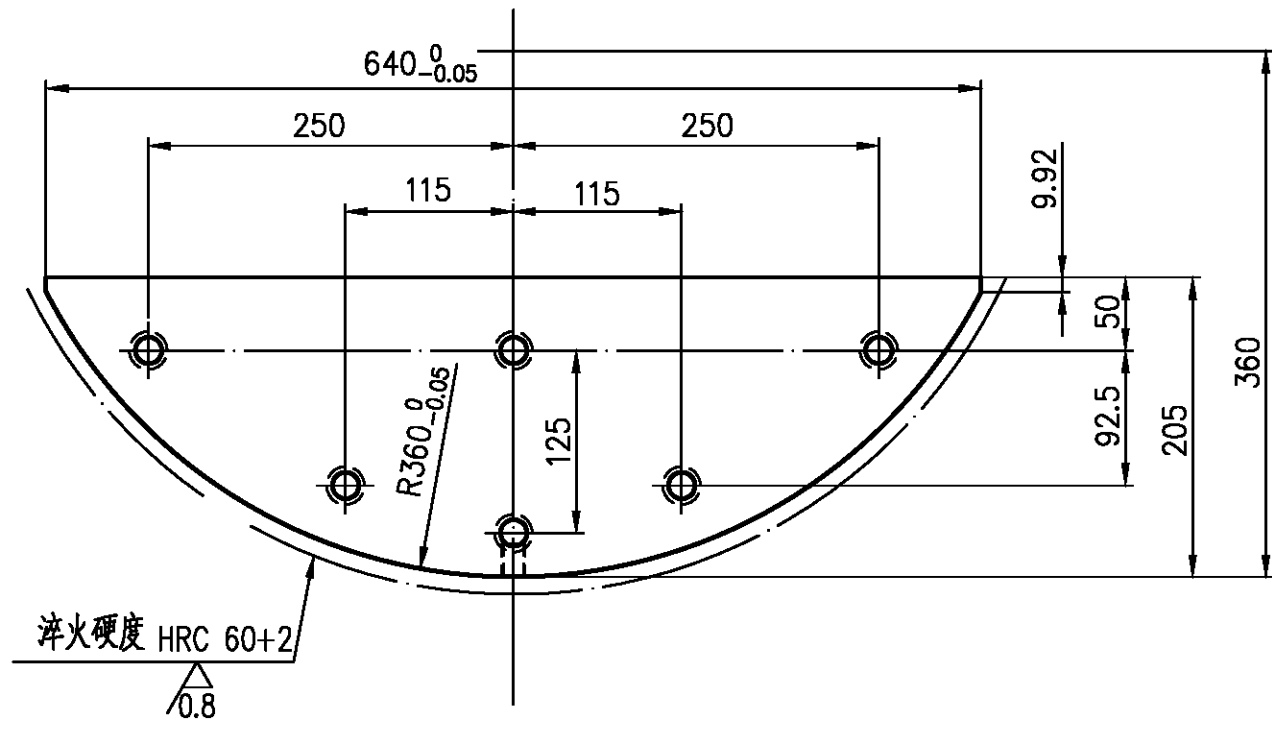
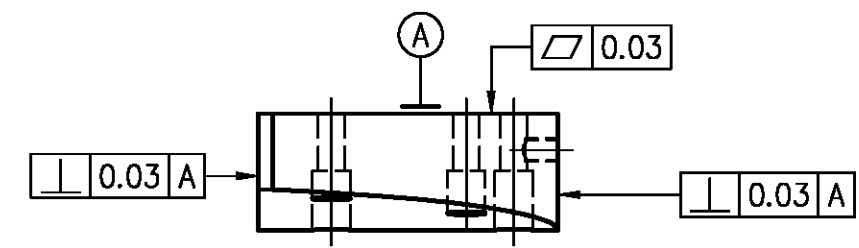
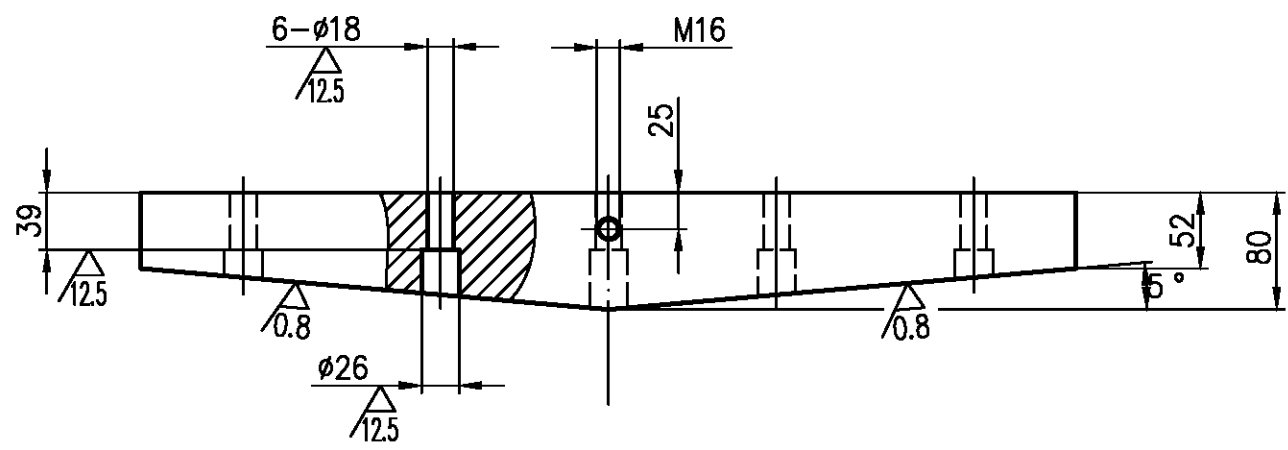


其余 3.2



### 技术要求

1. 毛坯须用锻件，完全退火处理。
2. 刃口不允许有倒角。
3. 整体淬硬HRC59-62。
4. 刀片不允许有裂纹、缺口等缺陷。

本文件知识产权属于我公司，未经我们书面许可，不得复制、不得用于本项目之外、不得以任何方式提供给第三方。

This document is property of WISDRI and can neither be reproduced nor communicated to third parties in any way, nor utilized for own purposes, particularly for the execution of what is represented on it, without our written authorization.

证书编号: A142001521	比例	1:5
室 审 李张翼	设计阶段	施工图
审 核 卓松生	材 料	LD钢
设 计 熊金猛	质 量	50.3 kg
制 图	专 业	冶金设备
	保 管 号	

中冶南方工程技术有限公司

出图专用章

工程名称: 综合资质甲级

日期/Date: 有效期至2023年09月17日

WISDRI 中冶南方

图 号: JQG032203-GBS4720.43-.2-18

日 期: 2022.04.11 页 次: 1 修改号:

联系电话: 027-81997183 图 幅: 0.250 A1

种类:

各 专 业 会 签  
Approved by