

甘肃酒钢集团西部重工股份有限公司

重型E跨电气改造施工图

2026年3月14日



甘肃酒钢集团西部重工股份有限公司

1. 本图属权所有物或工本所属者；
2. 图面尺寸及比例均按标准；
3. 图面内容均按最新国家标准；
4. 本图内容均按最新国家标准；
5. 本图内容均按最新国家标准。

(本图仅供参考)

建设单位

工程名称

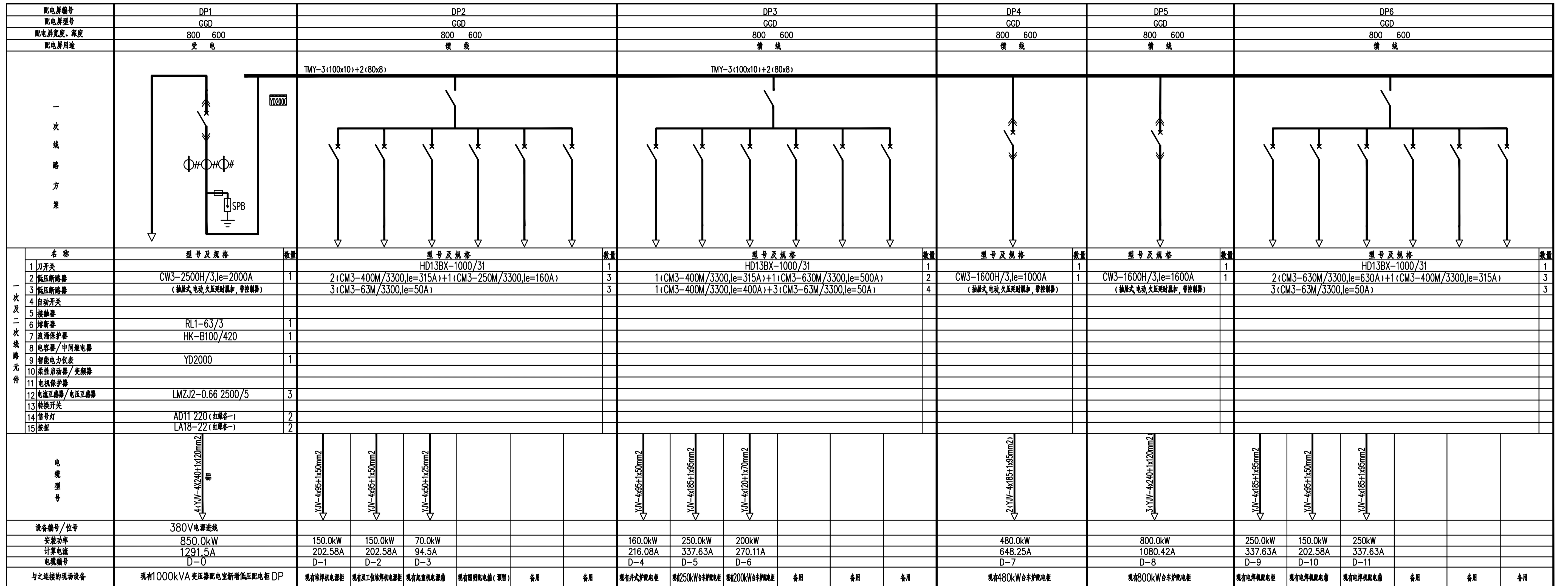
图名

审定
审核
校对

项目负责
设计
比例

项目编号
图号
日期

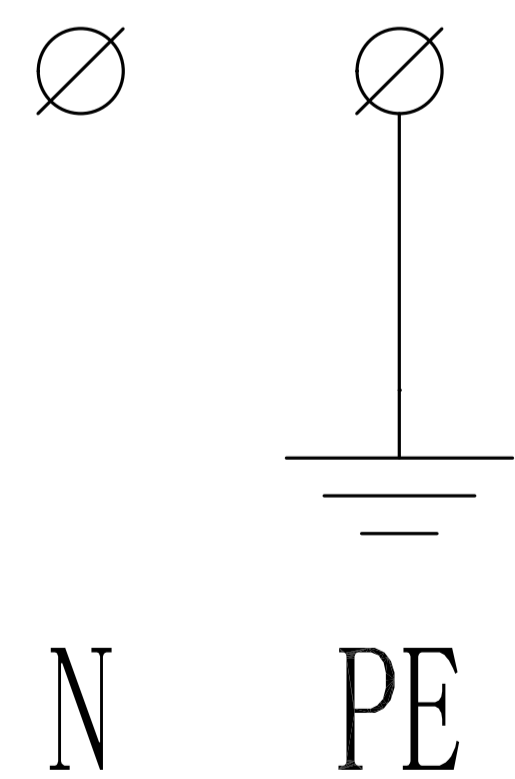
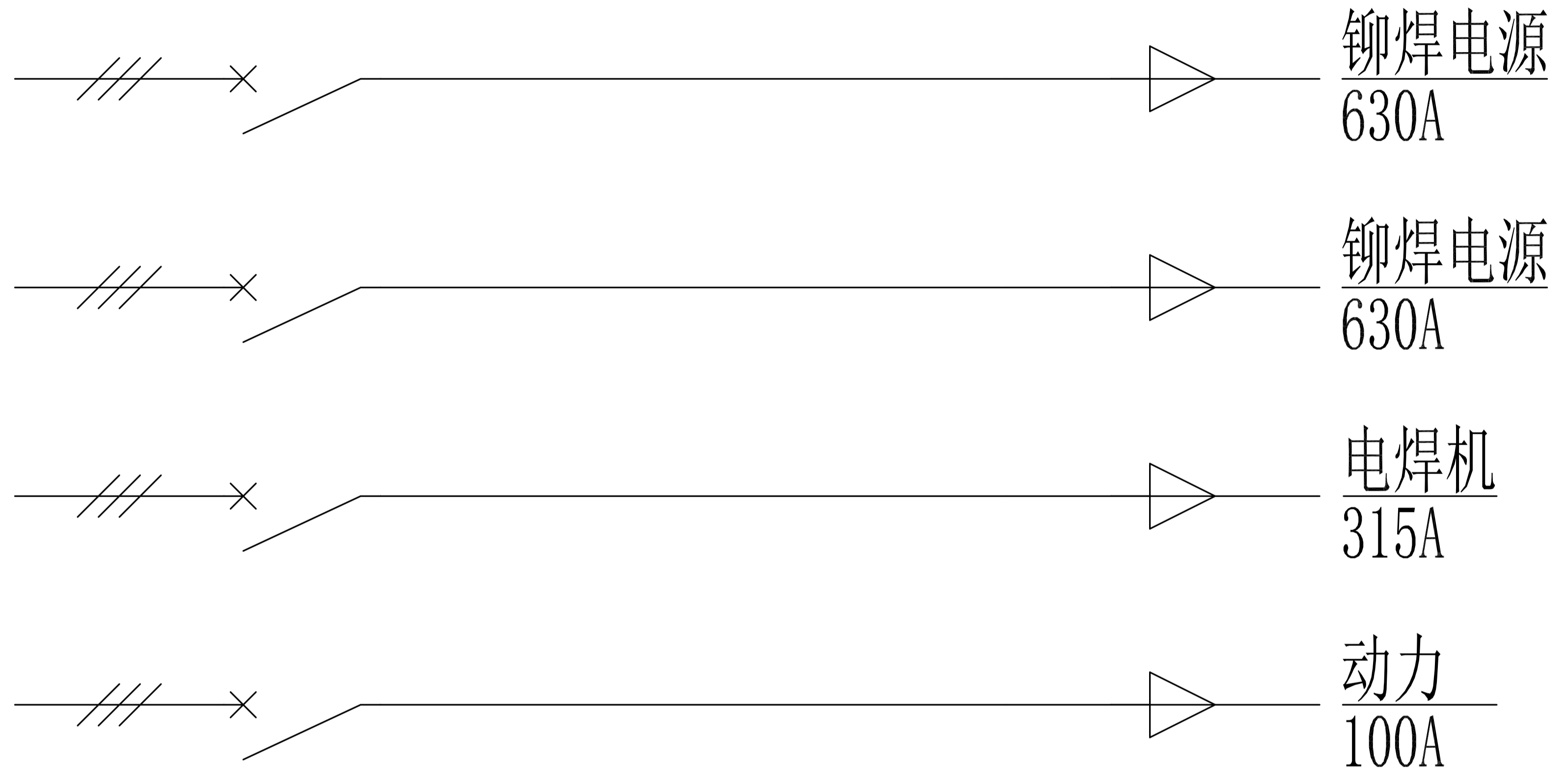
共3页



注：1、柜内母线随柜体成套，配电屏均为前后维护，前后均开门，且柜内元器件均可前后安装。
2、图中配电柜内电气元件型号仅供参考，具体以实际招标后型号为准。

重型装备作业区新增低压配电柜系统图

柜 号:3#
 台 量:1
 箱体型号:XDX1(X)
 安装方式:户内壁挂式



甘肃酒钢集团西部重工股份有限公司

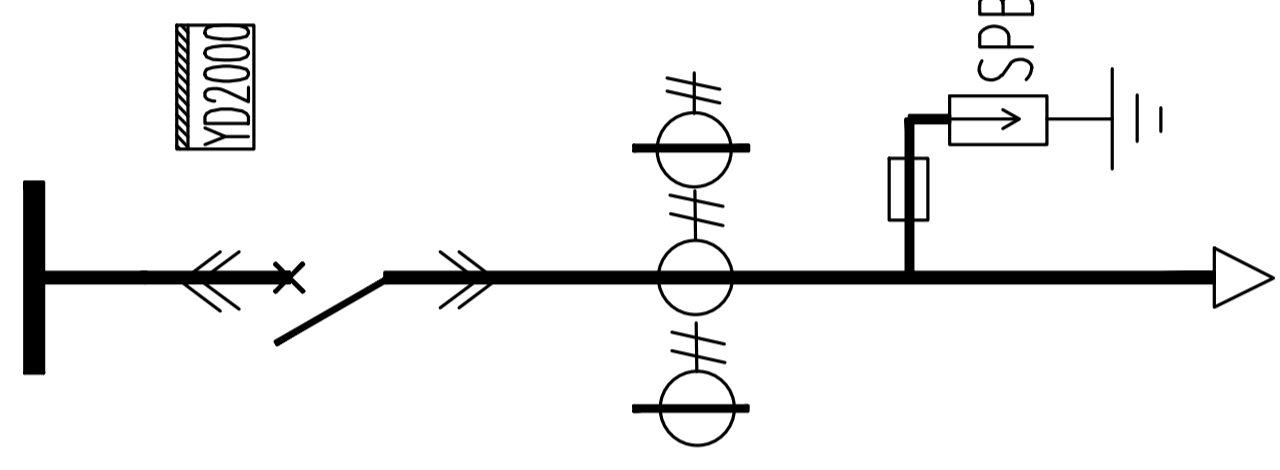
1. 本图属设计部设计, 由设计部负责;
2. 本图属设计部设计, 由设计部负责;
3. 本图属设计部设计, 由设计部负责;
4. 本图属设计部设计, 由设计部负责;
5. 本图属设计部设计, 由设计部负责。

(本图属设计部设计)

建设单位		图 名		审 定		项 目 负 责		项 目 编 号	
工程名称				审 核		设 计		图 号	第2页
				校 对		比 例		日 期	

配电屏编号	DP
配电屏型号	GGD
配电屏宽度、深度	800 600
配电屏用途	受电

一次线路方案



名称	型号及规格	数量
1 刀开关		
2 低压断路器	CW3-2500H/3, Ie=2500A	1
3 低压断路器	(抽屉式, 电动, 欠压脱扣, 带控制器)	
4 自动开关		
5 接触器		
6 熔断器	RL1-63/3	1
7 浪涌保护器	HK-B100/420	1
8 电容器/中间继电器		
9 智能电力表	YD2000	1
10 柔性启动器/变频器		
11 电机保护器		
12 电流互感器/电压互感器	LMZJ2-0.66 2500/5	3
13 转换开关		
14 信号灯	AD11 220 (红绿各一)	2
15 按钮	LA18-22 (红绿各一)	2

一次及二次线路元件

电缆型号	4(YJV-4X240+1X120mm²)
设备编号/位号	380V电源进线
安装功率	850.0kW
计算电流	1291.5A
电缆编号	D-0
与之连接的现场设备	重型装备作业区新增低压配电柜 DP1

现有1000kVA变压器配电室新增低压配电柜 DP 系统图

注：1、柜内母线随柜体成套，配电屏均为前后维护，前后均开门，且柜内元器件均可前后安装。

