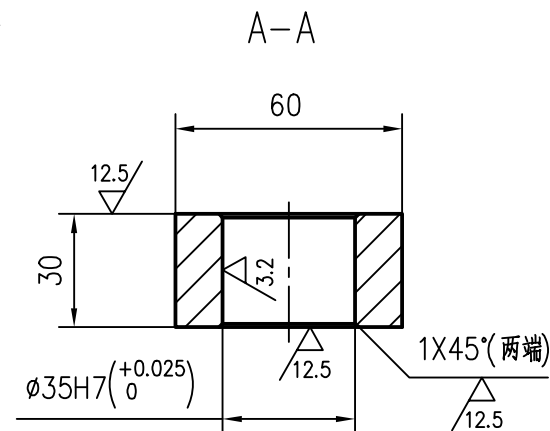
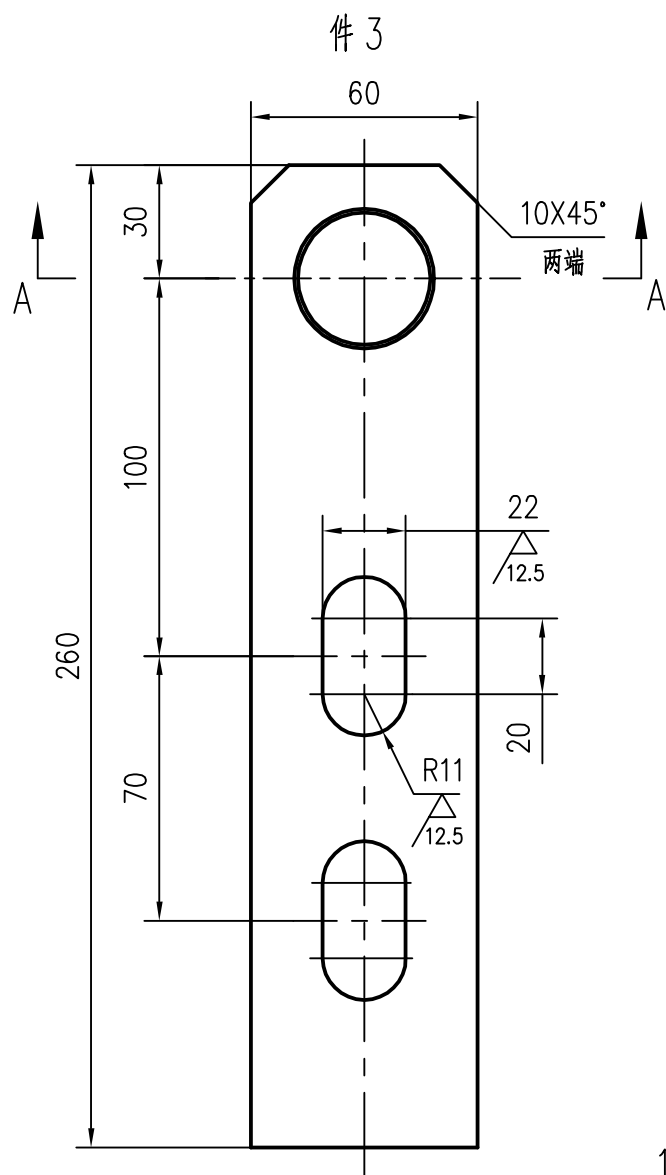
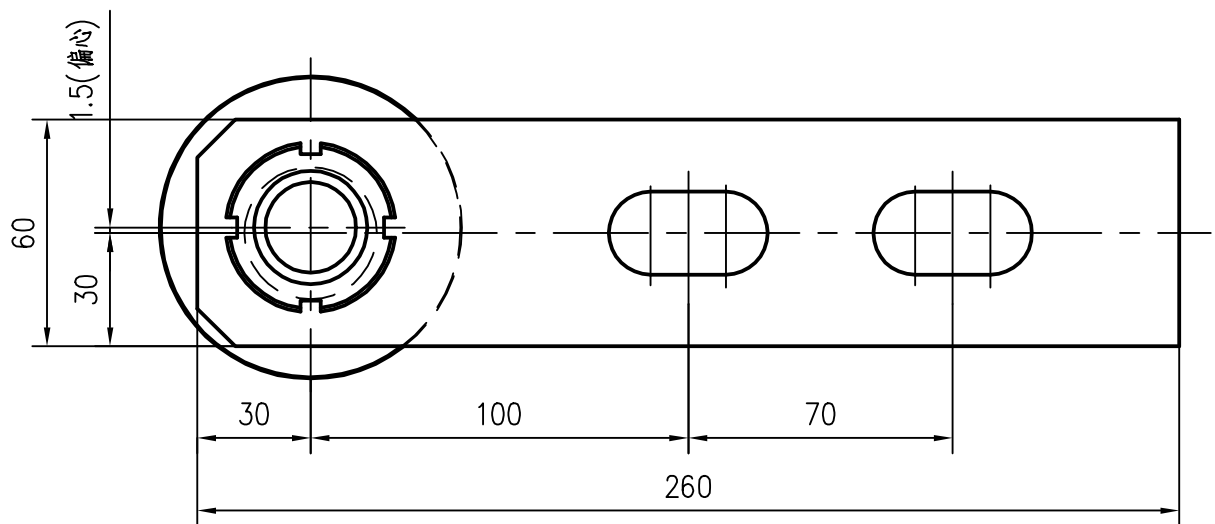
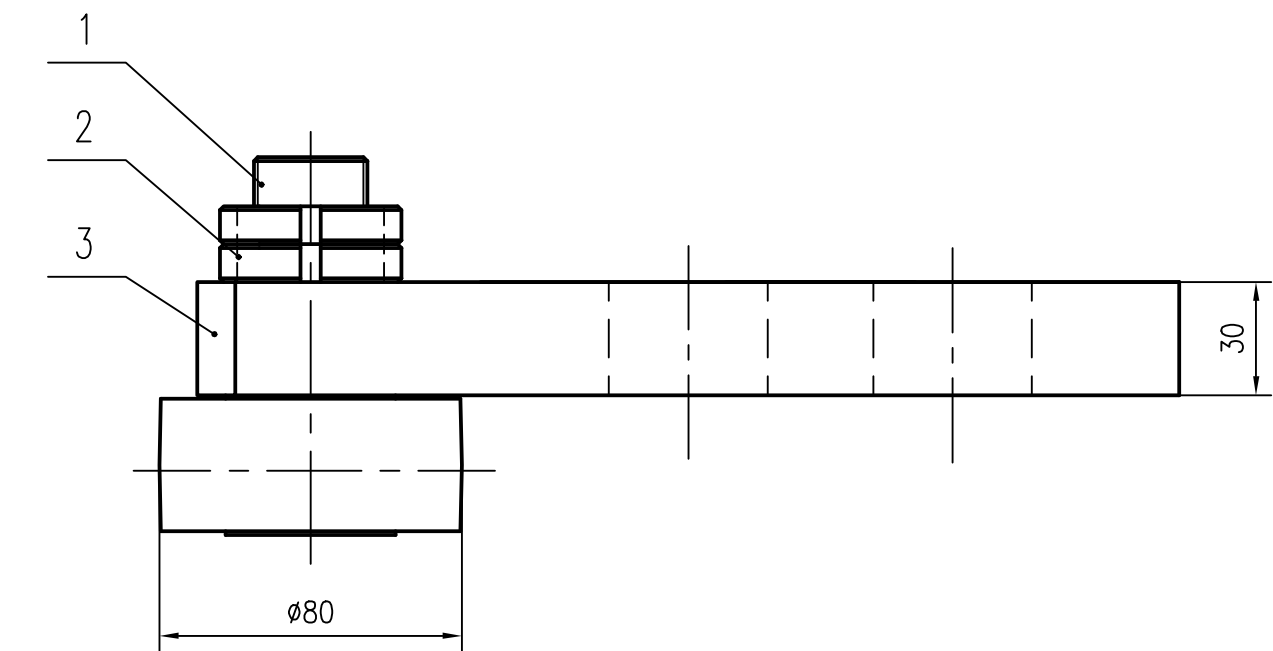


声明：本作品著作权归中冶赛迪，所含信息、专有技术应予保密。未经本公司书面许可，不得修改、复制、提供或泄露给任何第三方。

CLAIM: This work belongs to the property of COSDI. All information and proprietary know-how contained therein are confidential, and shall not be copied, duplicated, changed or altered, submitted or disclosed to any third party without the prior written permission of COSDI.

序次	更改原因及内容	修 改 人	日 期	审 核 人	日 期



技术要求

1. 安装时轴承内应装填润滑脂，并运转灵活。
2. 出厂前按图示调整好轴承偏心方向。

3		钢板 t= (30)	1	Q235B		2.8	本图
2	GB/T810-1988	螺母 M30×1.5	2	45	0.3	0.6	
1		滚轮 PWKRE 80	1	外购件		0.5	襄阳博亚精工装备股份有限公司
序号	代 号	名 称	数 量	材 料	单 件	总 计	备 注
					质 量		
明 细 表				总质量	~4 kg		

比 例	1:2	材 质	部 件
质 量(kg)			
部门负责人			
主任工程师			
主任设计师			
审 核			
设 计 师			
制 图			

CISDI 中冶赛迪			
上导轮装置			
图号	00260078ID2105ME016-12	A	1/1