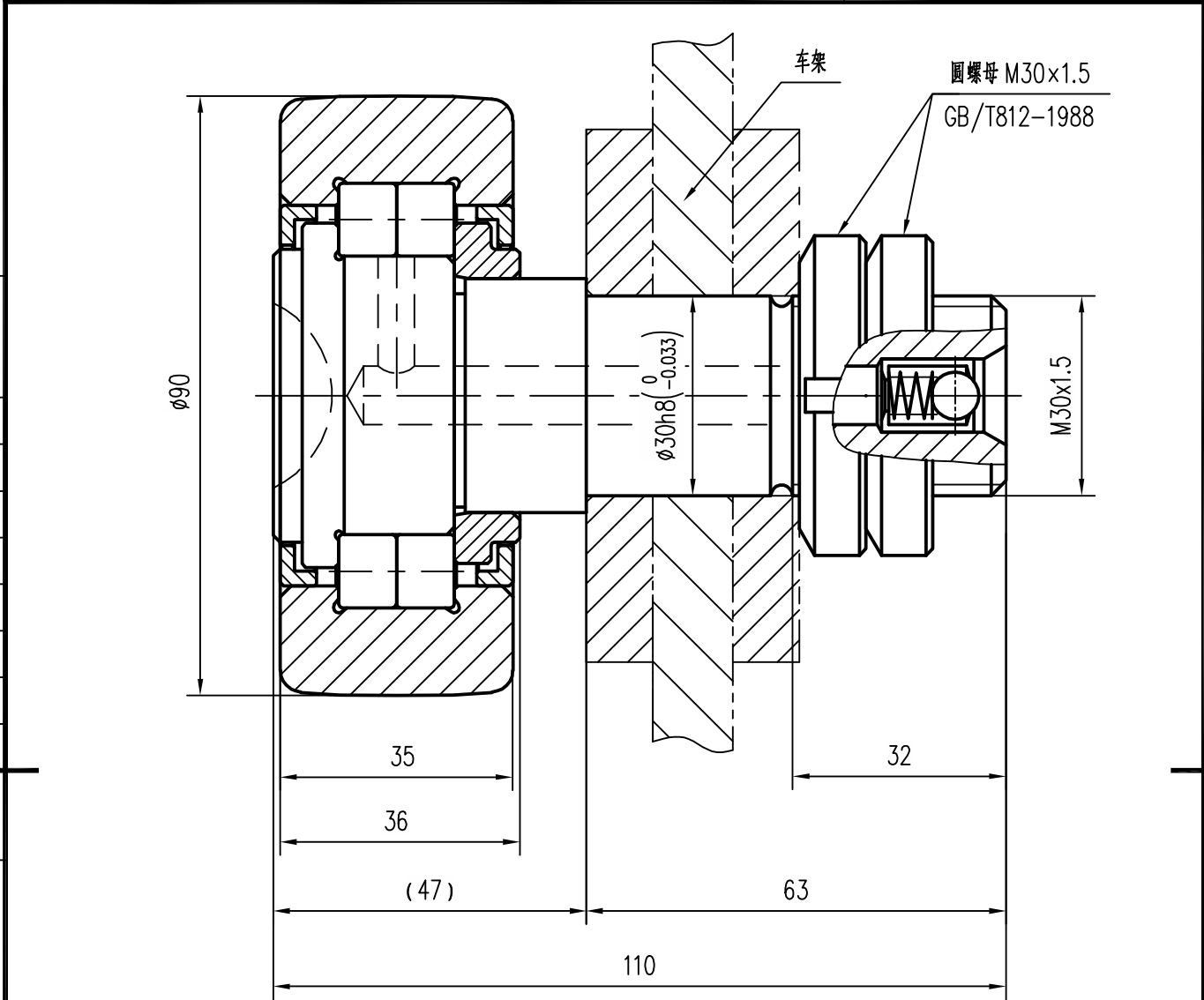


1		2			
序次	更改原因及内容	修改人	日期	审核人	日期



技术要求

1. 车轮在襄阳宇清传动科技有限公司、襄阳博亚精工装备股份有限公司订货。
2. 额定载荷: $Cr=95kN$, $Cor=133kN$ 。
3. 轴承径向游隙: $0.02\sim 0.06mm$ 。
4. 订货时每个车轮带 圆螺母 $M30\times 1.5$ (GB/T812-1988) 2个。

比 例	1:1	材质	外购件	CISDI 中冶赛迪			
质 量(kg)	2.1						
部门负责人				NUKR90 车轮订货图			
主任工程师							
主任设计师							
审 核							
设 计 师				图号	00260078ID2105ME014-6	A	1/1
制 图							