

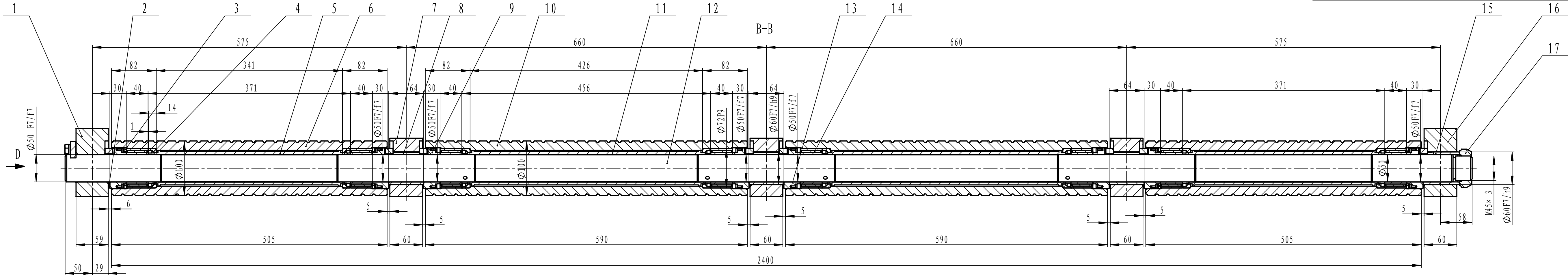
A

B

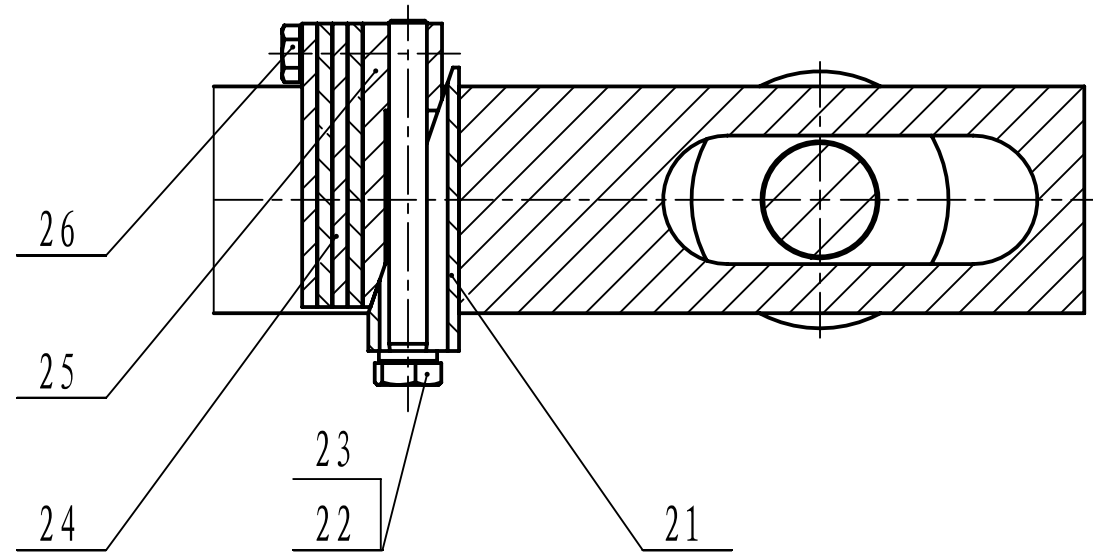
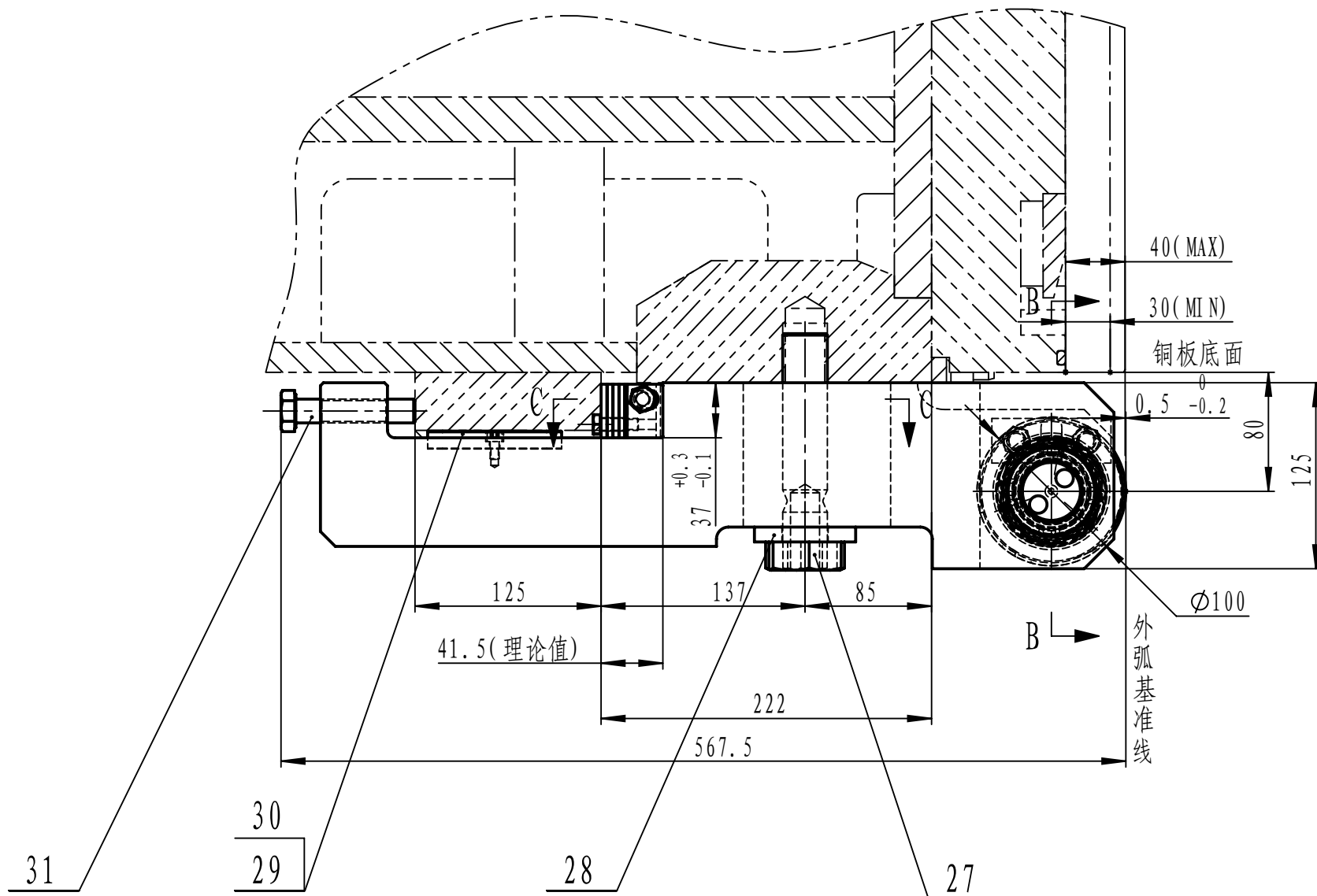
合 格

D

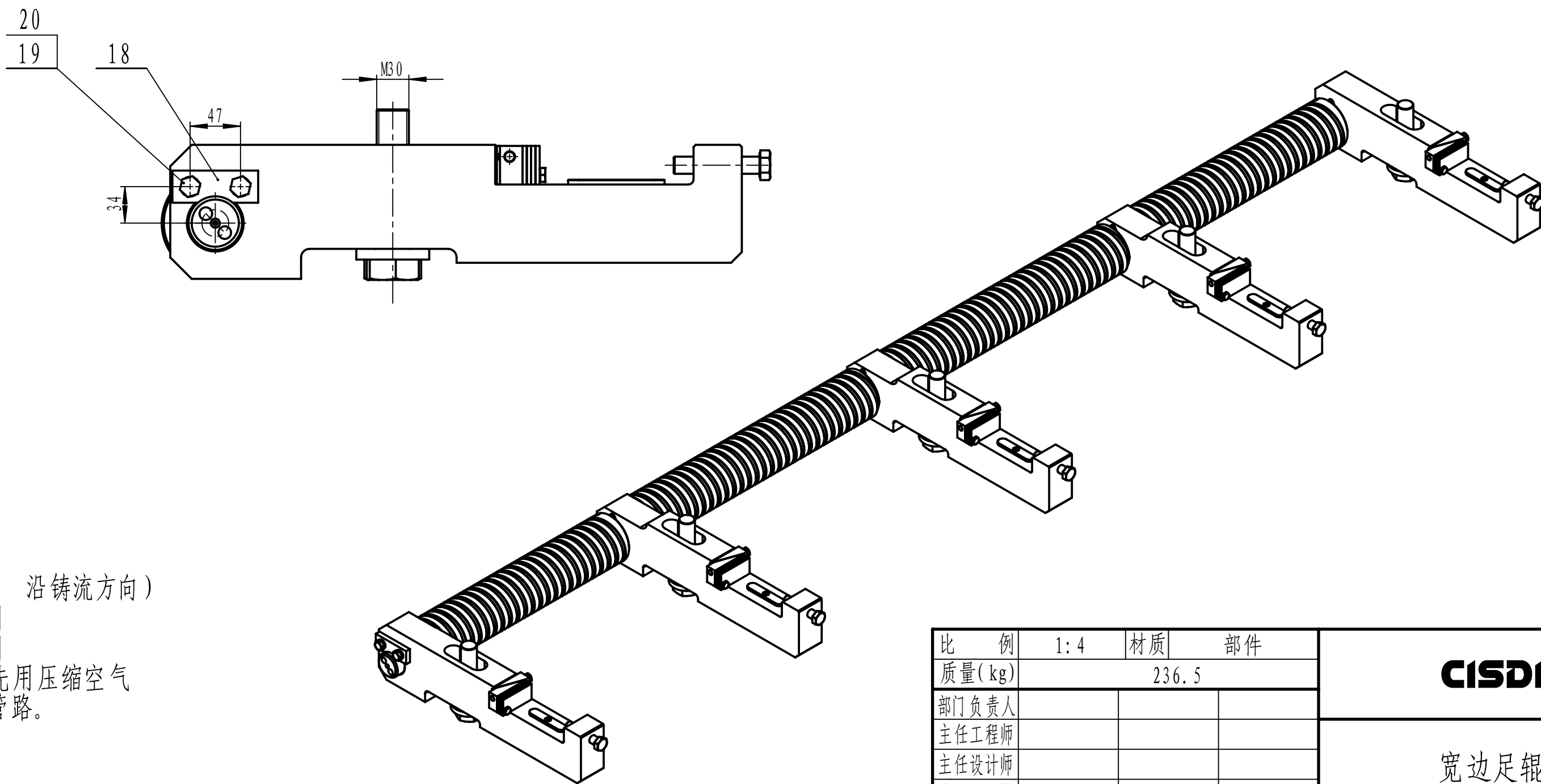
声明：本作品权属中冶赛迪，所含信息、数据均受法律保护，未经许可，不得擅自复制或传播。  
CISDI This work belongs to the property of CISDI. All information and proprietary knowledge contained therein are confidential, and shall not be copied, duplicated, changed or altered, submitted or disclosed to any third party without the prior written permission of CISDI.



C-C  
1 : 2



视图 D



技术要求

- 足辊装配位置（查看方向：沿铸流方向）  
外弧侧水箱：螺母在右侧  
内弧侧水箱：螺母在左侧
- 所有润滑孔必须无杂质，先用压缩空气吹扫，再用磁铁检查所有管路。

序次	更改原因及内容	修改人	日期	审核人	日期
1					
2					
3					

比 例	1: 4	材 质	部 件	CISDI 中冶赛迪			
质量 (kg)	236.5						
部门负责人				宽边足辊装配			
主任工程师							
主任设计师				图号 00260078DR2115ME047-77 A 1/1			
审 核							
设 计 师							
制 图							