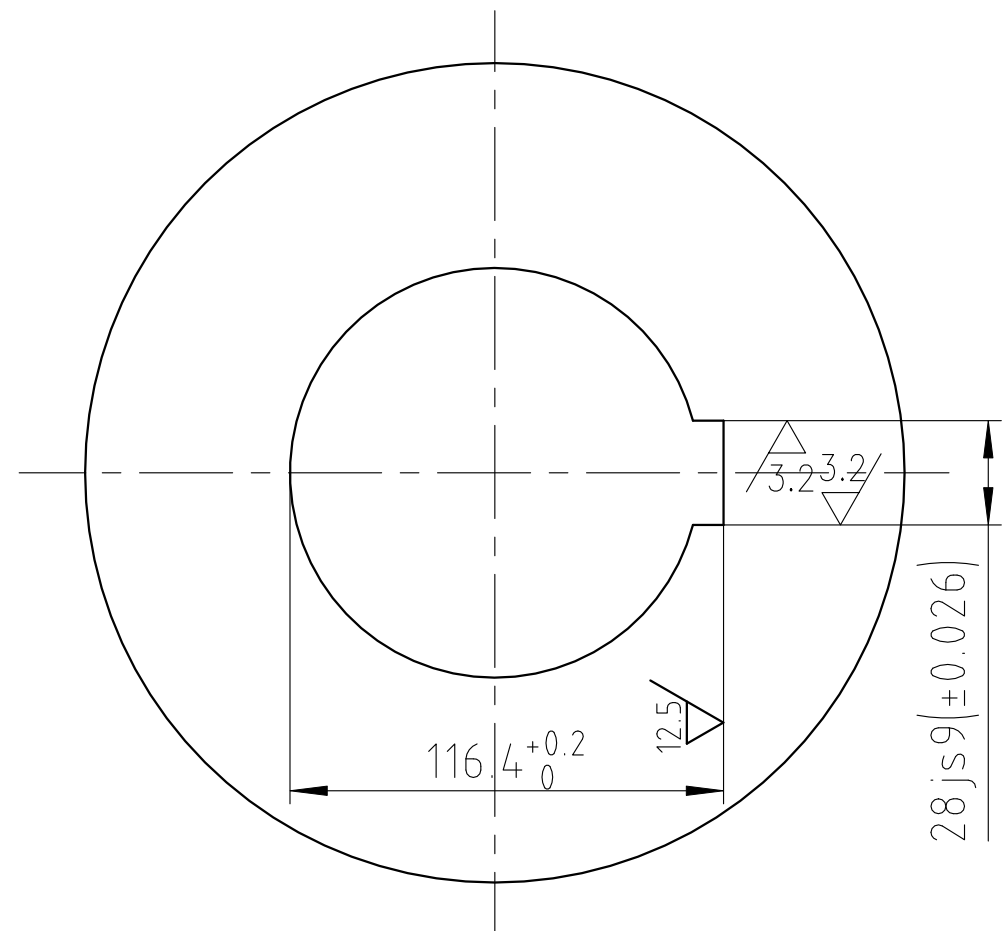
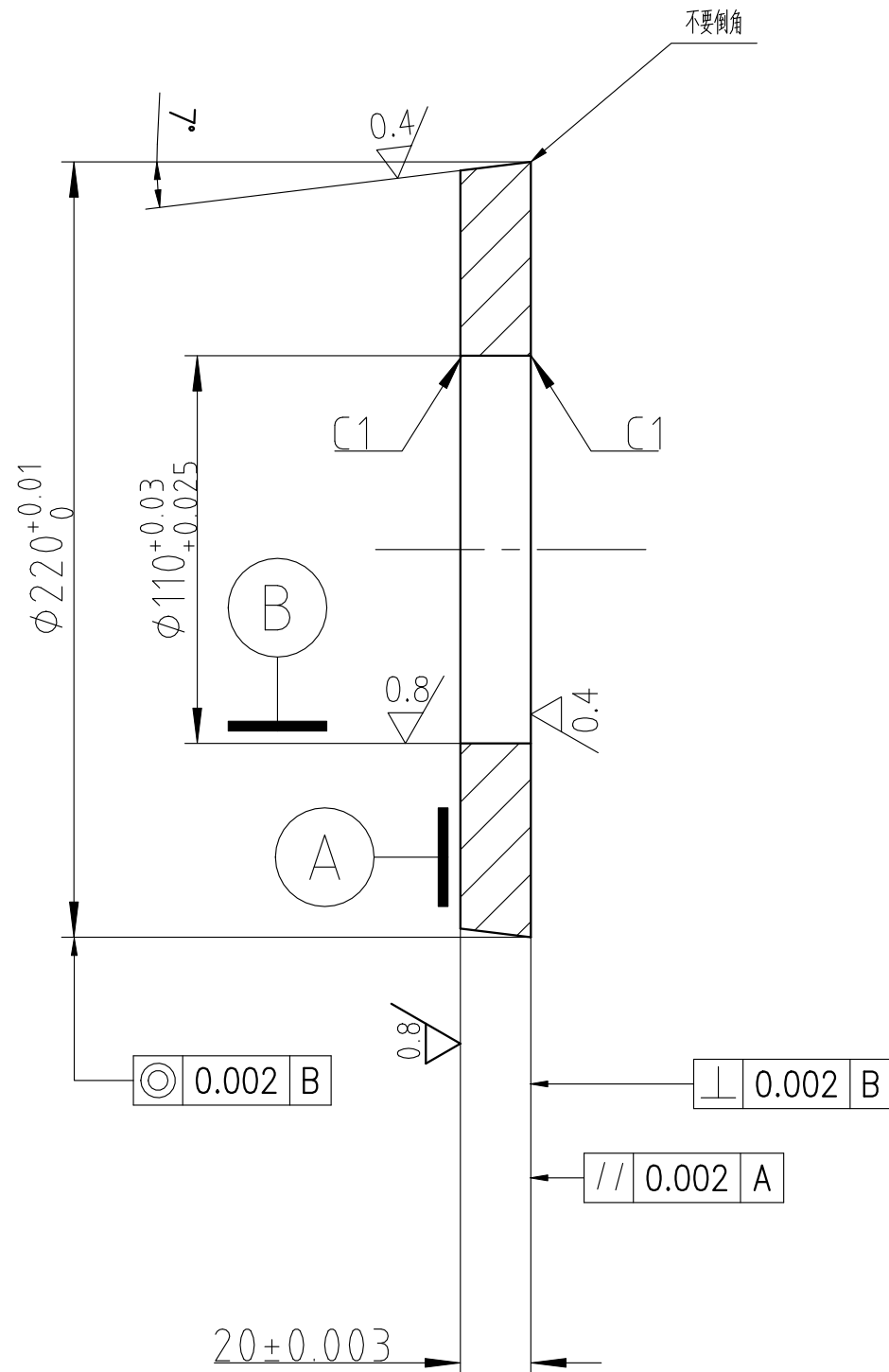


其余 $\nabla \frac{25}{}$



技术条件

- 热处理HRC60--62
- 外圆 $\phi 220$ 磨削后,不要倒角.
- 图中各尺寸精度要严格保证

					图名 刀盘				北方重工设备	
									设计有限公司	
标记 处数 修改 项目经理 日期									部件号	
									BZCJ230A.ET-002	
设计		项目负责人		材料	重量	比例	零件号	图号 BZCJ230A.ET-218		
日期		日期		Cr12MoV	4.3	1:2	44			版号 0
审核		科长		所属部件 圆盘切边剪本体						
日期		日期								