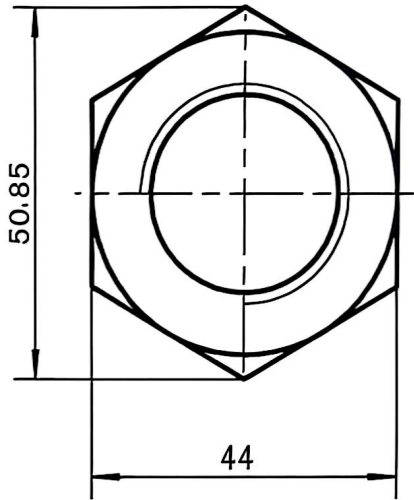
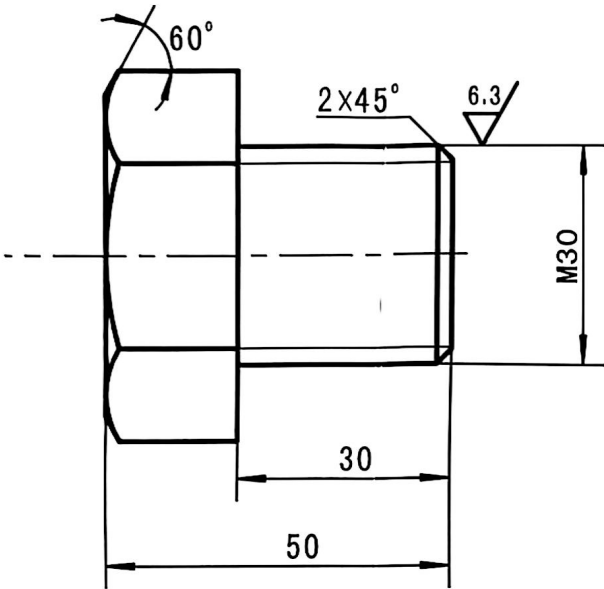


其余 $\sqrt{12.5}$



吴明

2217磨研6-67

					设备工程	榆钢MPF2217辊盘式磨煤机	甘肃酒钢集团西部重工股份有限公司		
标记	处数	更改文件号	签字	日期	螺栓 M 30x30		材质	重量 (kg)	比例
设计	1	程宝华	标准化				8.8级	0.2	1:1
校对	1	程宝华	2025.6.12				共	张	第
审核	1	程宝华	日期				图号	K28114.06.24	