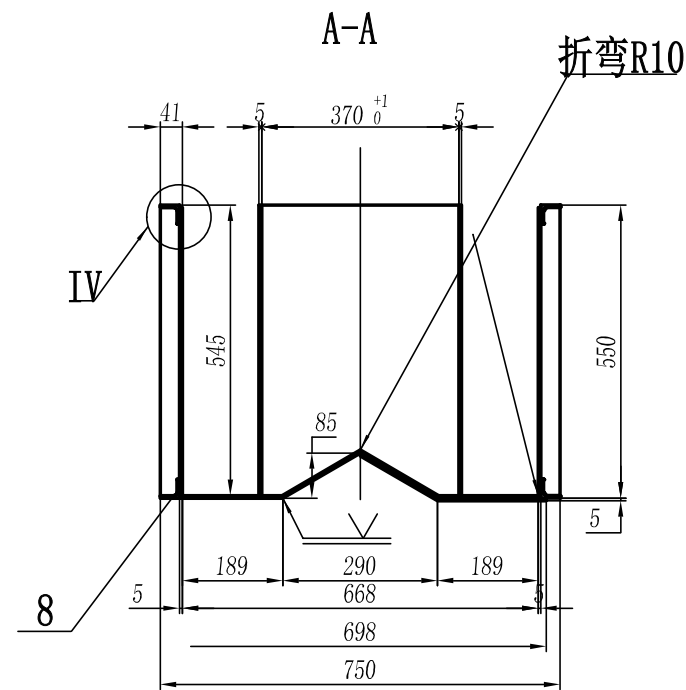
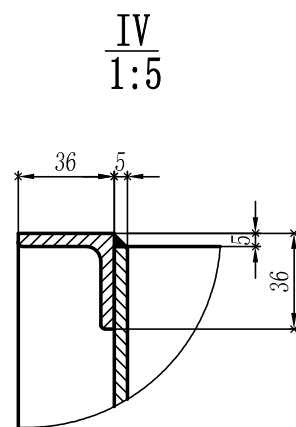
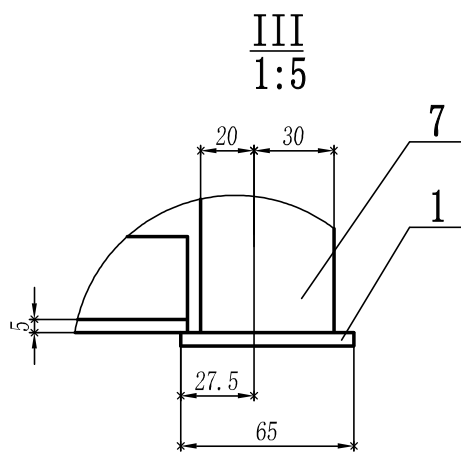
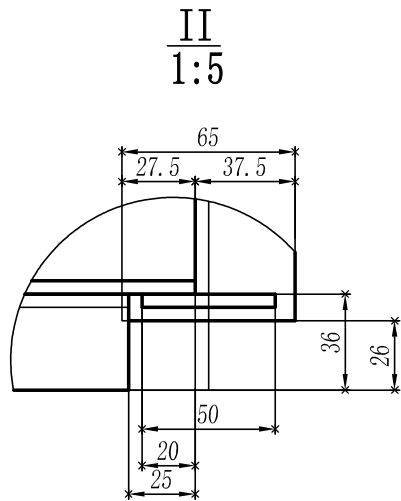
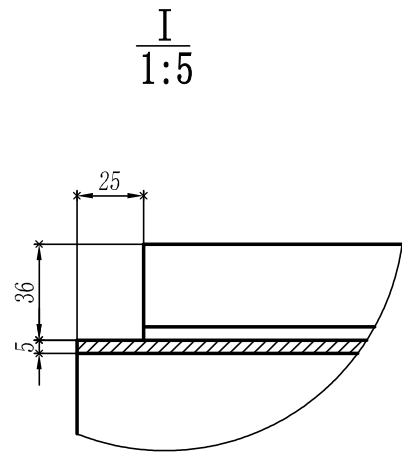
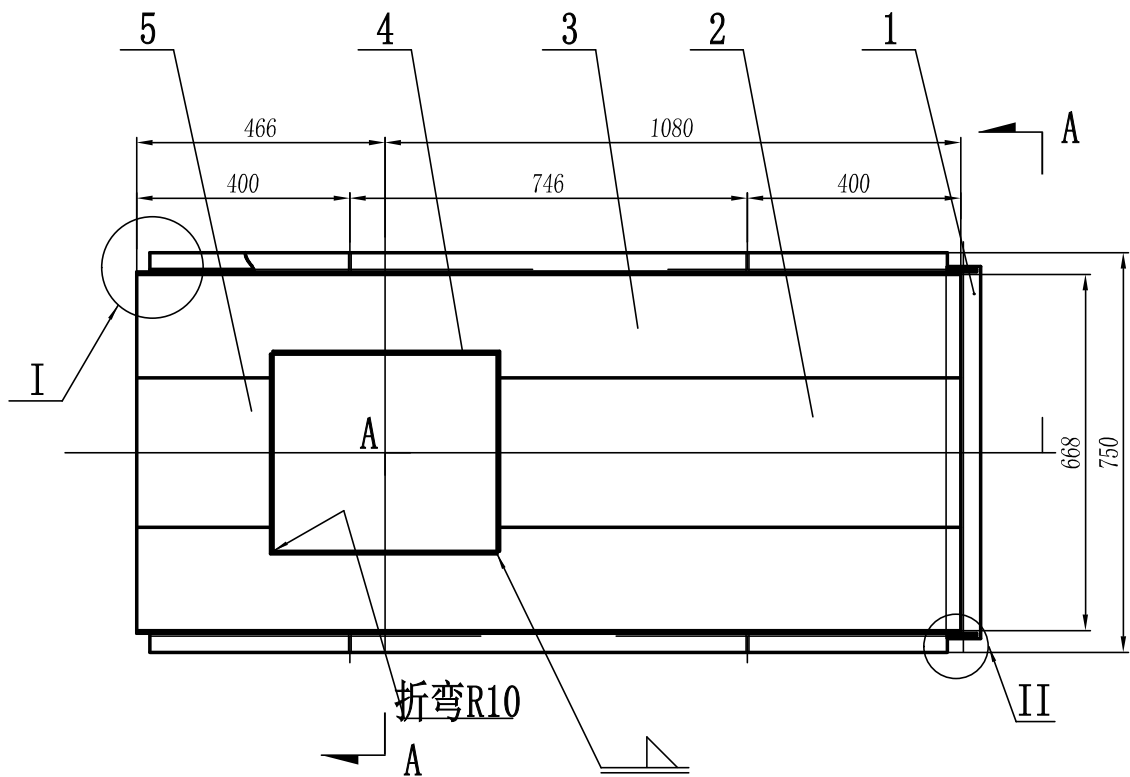
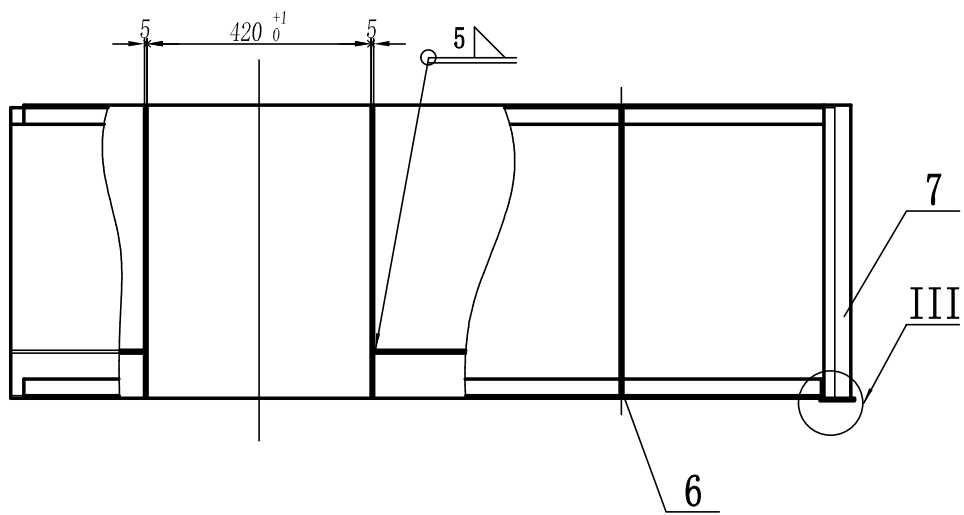


71-108S8010 台 图



注：1. 全部焊接结构，除注明外均连续焊缝，焊缝高度为5mm，用E4303焊条

8	等边角钢36X36X5 L=1496	4	Q235-A	4	16		
7	扁钢5X50X550	2	Q235-A	1.08	2.16		
6	扁钢5X36X540	4	Q235-A	0.76	3.04		
5	钢板5X336X251	1	16CuCr	—	3.3		
4	异型钢板t=5	2	16CuCr	16.9	33.8		
3	钢板5X734X1546	2	16CuCr	44.5	89		
2	钢板5X336X865	1	16CuCr	—	11.41		
1	扁钢5X65X744	1	Q235-A	—	1.9		
编号 Code	名 称 Name	件数 Qty.	材 料 Material	单 重 Each 重量Wt. (kg)	总 重 Total	图号或标 准规格号 Dwg. or Std. No.	附 注 Remark
装 配 图 号 Assem. Dwg. No.		明 细 表 Specification List			统 计 总 重 Statist. Total Wt.		
					重 量160.61 kg		
批 准 Approve		图 号 Dwg. NO.	0708SB07-12			第 页 Page No.	共 页 Total Pages
技术负责人 Tech. principal		水封槽（七）				专 业 Dept.	设 备
审 核 Auditing						阶 段 Stage	施 工
校 对 proof						比 例 Scale	1: 10
设 计 Designed						日 期 Date	2008年1月
制 图 Drawn		北京力通能环科技发展有限公司 BEIJING LITONG TEC. CO.				版 本 Rev.	A