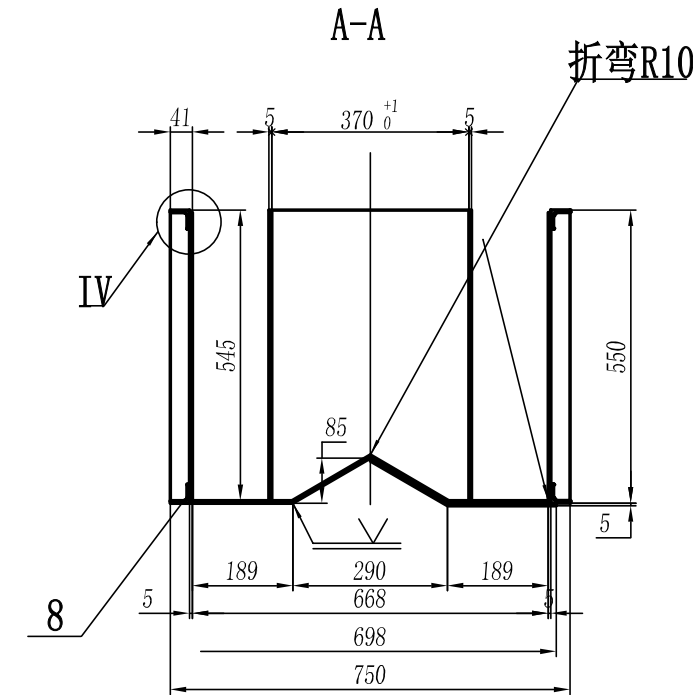
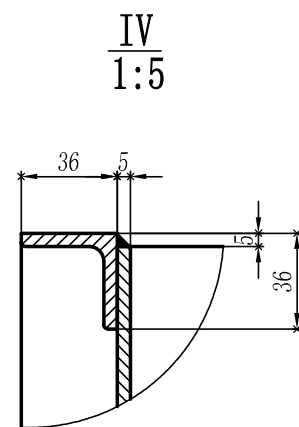
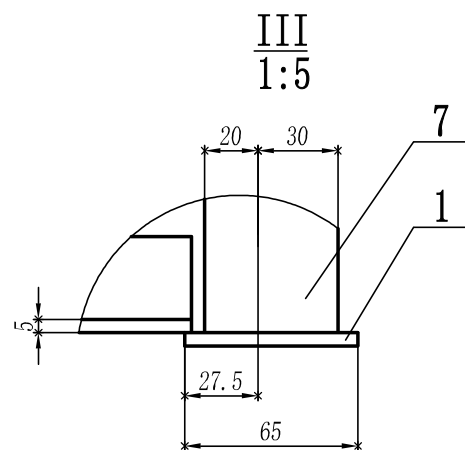
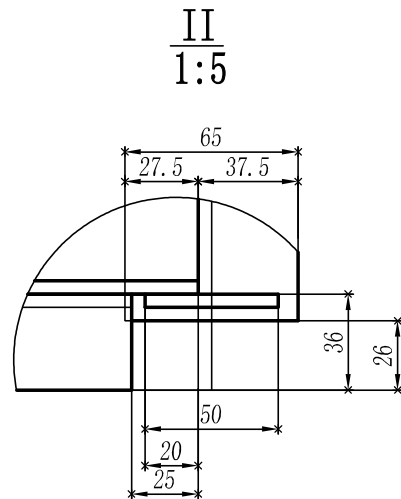
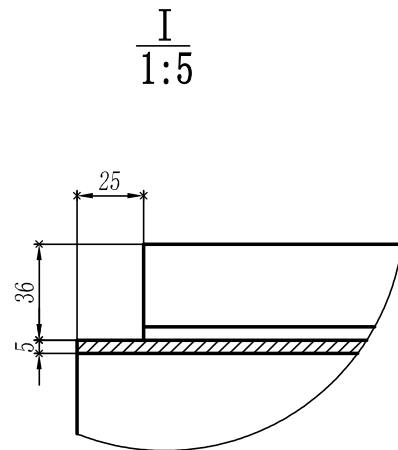
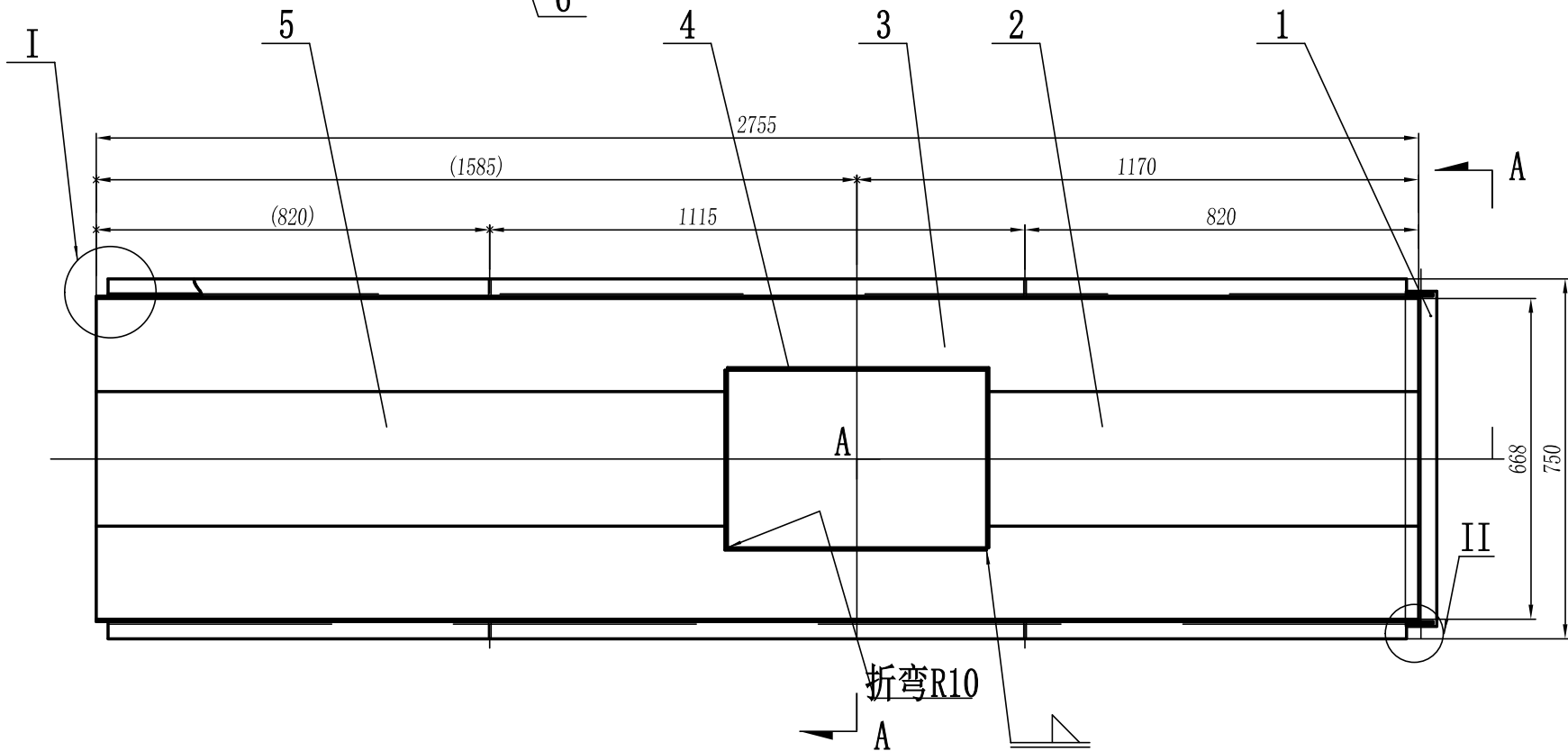
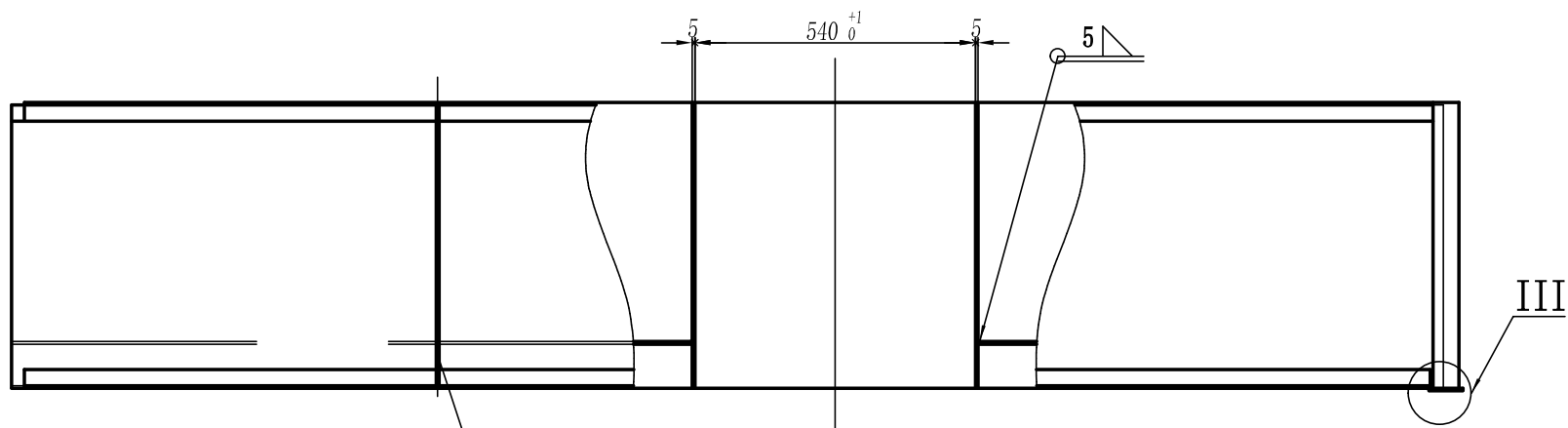


01-108S8010 台 图



注：1. 全部焊接结构，除注明外均连续焊缝，焊缝高度为5mm，用E4303焊条

8	等边角钢36X36X5 L=2705	4	Q235-A	7.2	28.8		
7	扁钢5X50X550	2	Q235-A	1.08	2.16		
6	扁钢5X36X540	4	Q235-A	0.76	3.04		
5	钢板5X336X1310	1	16CuCr	—	17.2		
4	异型钢板t=5	2	16CuCr	19.4	38.8		
3	钢板5X734X2755	2	16CuCr	79.4	158.8		
2	钢板5X336X895	1	16CuCr	—	11.8		
1	扁钢5X65X744	1	Q235-A	—	1.9		
编号 Code	名 称 Name	件数 Qty.	材 料 Material	单 重 Each	总 重 Total	图号或标 准规格号 Dwg. or Std. No.	附 注 Remark
装 配 图 号 Assem. Dwg. No.		明 细 表 Specification List				统 计 总 重 Statist. Total Wt.	
						重 量 262.5 kg	
批 准 Approve		图 号 Dwg. NO.	0708SB07-10			第 页 Page No.	共 页 Total Pages
技术负责人 Tech. principal	水封槽（五）					专 业 Dept.	设 备
审 核 Auditing						阶 段 Stage	施 工
校 对 proof						比 例 Scale	1: 10
设 计 designed						日 期 Date	2008年1月
制 图 Drawn	北京力通能 环 技 术 发 展 有 限 公 司 BEIJING LITONG TEC. CO.					版 本 Rev.	A