

0708SB07-07	圖 5
-------------	-----

圖音

A

B

C

D

E

F

G

H

A

F

1

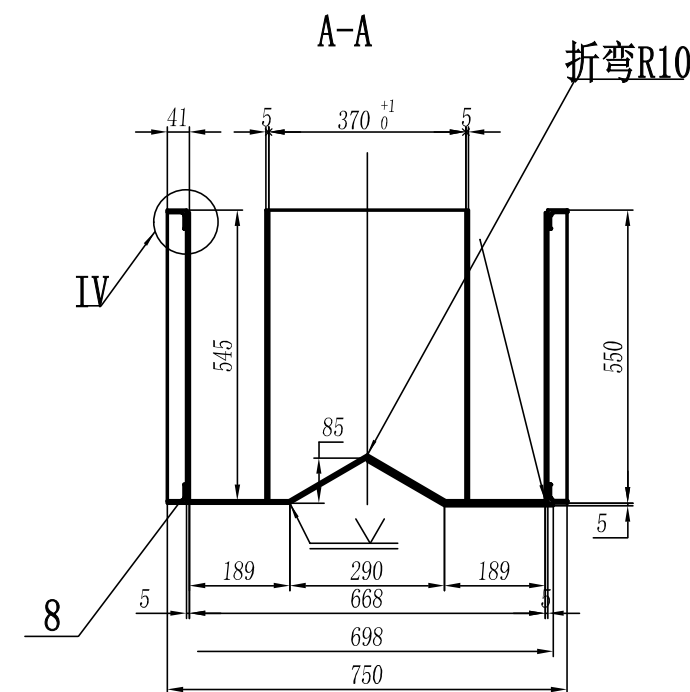
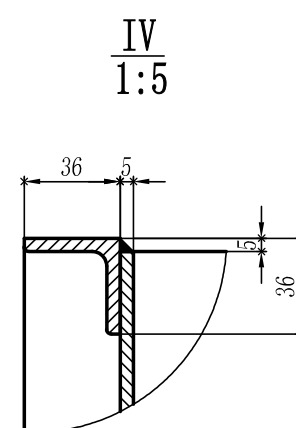
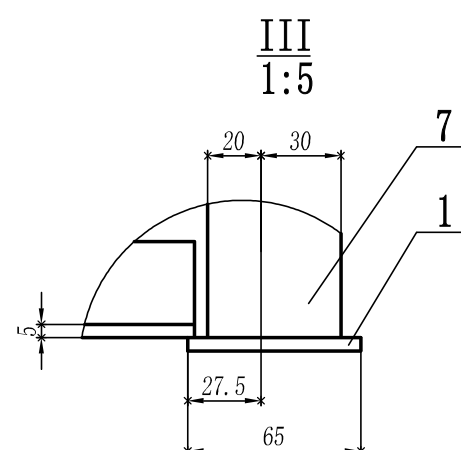
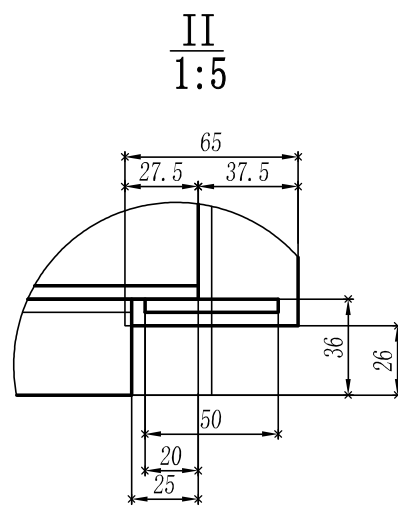
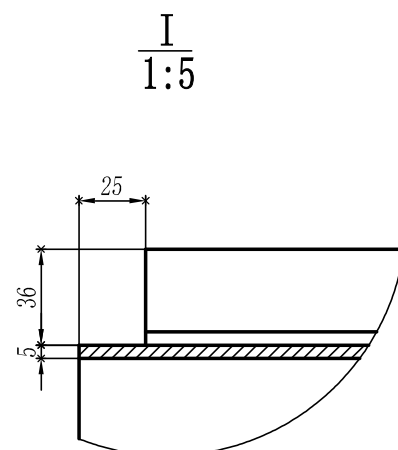
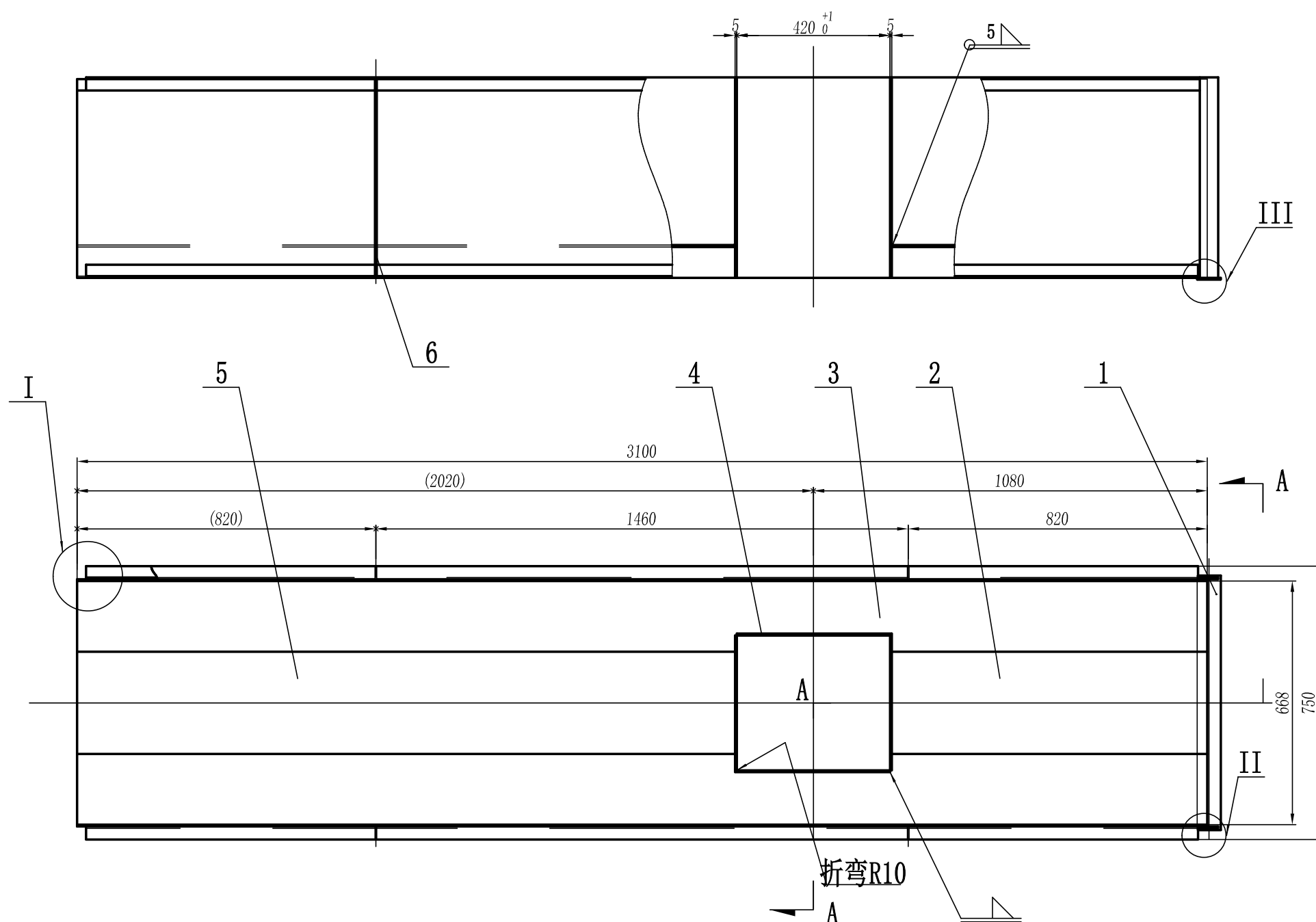
I

L

F

10

F



注：1.全部焊接结构，除注明外均连续焊缝，焊缝高度为5mm，用E4303焊条

8	等边角钢36X36X5 L=3050	4	Q235-A	8.1	32.4			
7	扁钢5X50X550	2	Q235-A	1.08	2.16			
6	扁钢5X36X540	4	Q235-A	0.76	3.04			
5	钢板5X336X1805	1	16CuCr	—	23.8			
4	异型钢板t=5	2	16CuCr	16.9	33.8			
3	钢板5X734X3100	2	16CuCr	89.31	178.62			
2	钢板5X336X865	1	16CuCr	—	11.41			
1	扁钢5X65X744	1	Q235-A	—	1.9			
编号 Code	名 称 Name	件数 Qty.	材 料 Material	单重 Each 重量Wt. (kg)	总重 Total	图号或标 准规格号 Dwg. or Std. No.	附 注 Remark	
装 配 图 号 Assem. Dwg. No.		明 细 表 Specification List				统 计 总 重 Statist. Total Wt.		
						重 量 287.1 kg		
批 准 Approve		图 号 Dwg. No.	0708SB07-07			第 页 Page No.	共 页 Total Pages	
技术负责人 Tech. principal	水封槽（二）					专 业 Dept.	设 备	
审 核 Auditing						阶 段 Stage	施 工	
校 对 proof						比 例 Scale	1：10	
设 计 Designed						日 期 Date	2008年1月	
制 图 Drawn	北京力通能环科技发展有限公司 BEIJING LITONG TEC.CO.					版 本 Rev.	A	